

## ส่วนที่ 2

### ข้อมูลบุคลากร

รายนามครูใหญ่ อาจารย์ใหญ่ ผู้อำนวยการ  
ตั้งแต่เปิดสอนถึงปัจจุบัน

1. นายโกวิท	อยู่สวัสดิ์	พ.ศ. 2486 – พ.ศ. 2493
2. นางบุญปลอด	สิงห์สง่า	พ.ศ. 2493 – พ.ศ. 2508
3. นางสาวกรองกาญจน์	รัศมีทัต	พ.ศ. 2508 – พ.ศ. 2517
4. นางจุฑารัตน	ไชยศิริ	พ.ศ. 2517 – พ.ศ. 2523
5. นางสาวศรีสมร	สุขานุศาสน์	พ.ศ. 2523 – พ.ศ. 2529
6. นางสาวสายเดือน	ต้นตกานต์	พ.ศ. 2529 – พ.ศ. 2531
7. นางศรีวรรณ	สิงหนวัฒน์	พ.ศ. 2531 – พ.ศ. 2535
8. นางมัลลิกามาศ	พินิจไชย	พ.ศ. 2535 – พ.ศ. 2536
9. นางวราลี	พอกเพ็ญดี	พ.ศ. 2536 – พ.ศ. 2541
10. นางสาวลำจวน	กวีวัฒนา	พ.ศ. 2541 – พ.ศ. 2546
11. นางสาวปิยวรรณ	วรวิทย์รัตนกุล	พ.ศ. 2546 – พ.ศ. 2550
12. นางสาวกนกพรรณ	เลาหไพศาล	พ.ศ. 2550 – พ.ศ. 2554 (กัณยายน)
13. นางสาวสุกัญญา	ไทยมานะ	พ.ศ. 2554 – พ.ศ. 2557 (เมษายน)
14. นายไพฑูรย์	ต้นทานนท์	พ.ศ. 2557 (ตุลาคม) – ปัจจุบัน



- |     |                                       |               |                     |
|-----|---------------------------------------|---------------|---------------------|
| 5.4 | นางกาญจนา<br>ผู้ทรงคุณวุฒิฝ่ายวิชาการ | มันดี         | กรรมการ             |
| 5.5 | นายสุชาติ<br>ผู้แทนฝ่ายวิชาการ        | รักดี         | กรรมการ             |
| 5.6 | นางสาวอำนวยการ<br>ผู้แทนฝ่ายวิชาการ   | วราหะ         | กรรมการ             |
| 5.7 | นางทิพย์นภา<br>ผู้แทนฝ่ายวิชาการ      | โพธิ์ศรี      | กรรมการ             |
| 5.8 | นายวันชัย<br>ผู้แทนฝ่ายวิชาการ        | พวงลัดดาวัลย์ | กรรมการ             |
| 5.9 | นางสาวจิตราหนู<br>ผู้แทนฝ่ายวิชาการ   | รักสัจจา      | กรรมการ             |
| 6.  | นางสุภาวกุล                           | ภักดีศรี      | กรรมการและเลขานุการ |

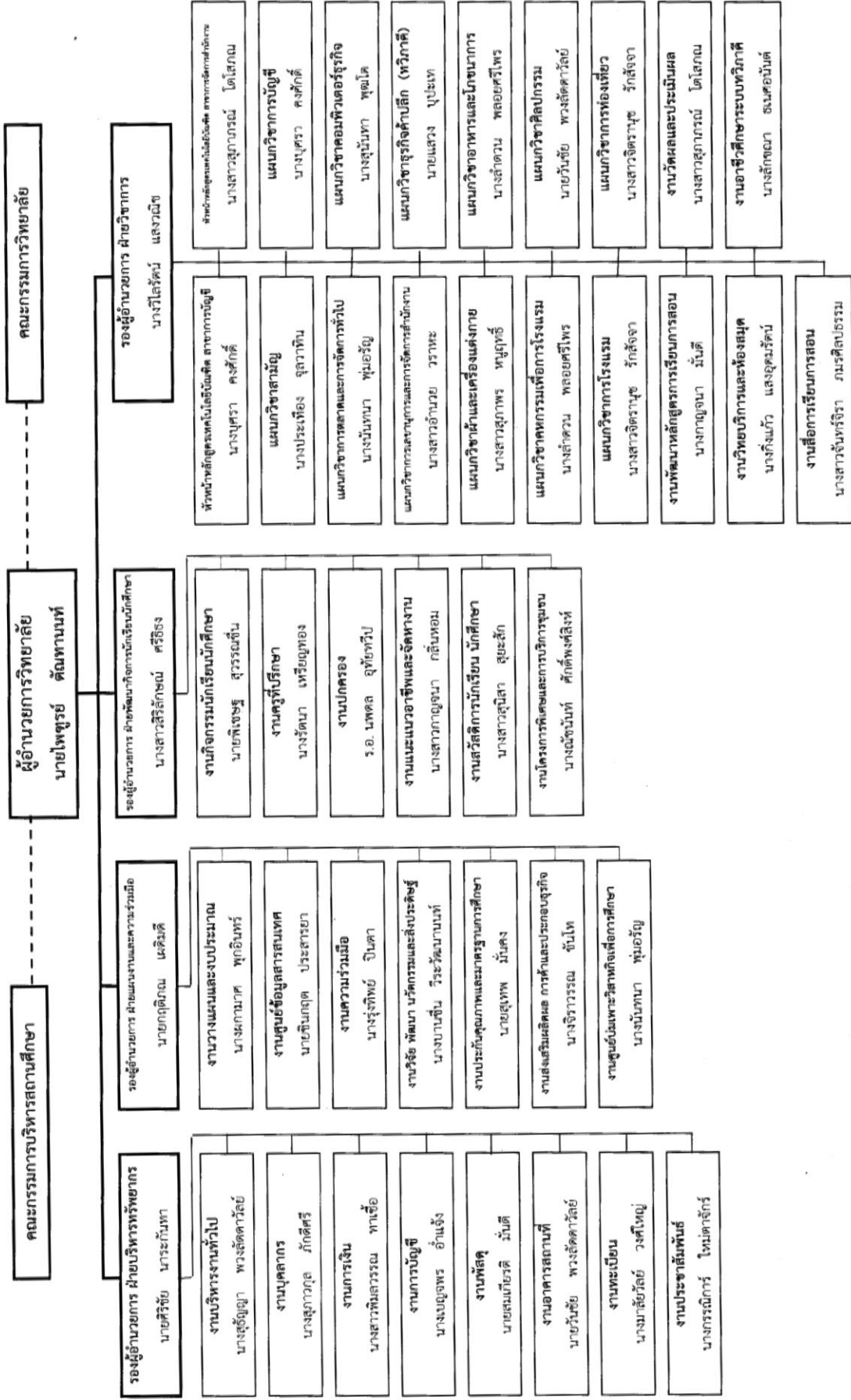
**หมายเหตุ** คำสั่งวิทยาลัยอาชีวศึกษาอุดรดิตถ์ ที่ 297/2560 เรื่อง แต่งตั้งคณะกรรมการบริหารสถานศึกษา ระหว่างปีการศึกษา 2560 – 2561 ตั้งแต่วันที่ 19 มิถุนายน 2560 เป็นต้นไป

## คณะกรรมการวิทยาลัยอาชีวศึกษาอุตรดิตถ์ พ.ศ. 2560

- |  |                |  |
|--|----------------|--|
| 1. นายธีรวัฒน์                             | ปึงวงศานุรักษ์ | ประธานกรรมการ  |
| 2. นายสุเทพ                                | มันคง          | กรรมการผู้แทนครูหรือคณาจารย์                                     |
| 3. นายวงสวัส                               | คำฟัก          | กรรมการผู้แทนผู้ประกอบการ  |
| 4. นางการะเกด                              | พลจัตรัส       | กรรมการผู้แทนองค์กรชุมชน   |
| 5. นายไพบูลย์                              | วิรูปุตร์      | กรรมการผู้แทนองค์กรปกครองส่วนท้องถิ่น                            |
| 6. นางสาวธิดารัตน์                         | กลัดเจริญ      | กรรมการผู้แทนศิษย์เก่า   |
| 7. พระวินัยสาทร                            |                | กรรมการผู้แทนพระภิกษุสงฆ์ หรือ<br>ผู้แทนองค์กรศาสนาอื่นในพื้นที่ |
| 8. พระครูสุภัทรสันติคุณ                    |                | กรรมการผู้แทนพระภิกษุสงฆ์ หรือ<br>ผู้แทนองค์กรศาสนาอื่นในพื้นที่ |
| 9. นายสมชาติ                               | คะวีรัตน์      | กรรมการผู้แทนสถานประกอบการ                                       |
| 10. นายธเนศ                                | สุนพงศรี       | กรรมการผู้แทนสถานประกอบการ                                       |
| 11. นายธวัช                                | บุญสาร         | กรรมการผู้แทนสถานประกอบการ                                       |
| 12. นายกรรชกร                              | ประเสริฐ       | กรรมการผู้แทนสถานประกอบการ                                       |
| 13. นางนวรรตน์                             | ทรงเกียรติกุล  | กรรมการผู้ทรงคุณวุฒิ   |
| 14. นายพีชรเกษม                            | สงศิริ         | กรรมการผู้ทรงคุณวุฒิ   |
| 15. นายชัชกิจ                              | บูรณธนานุกิจนท | กรรมการผู้ทรงคุณวุฒิ   |
| 16. นายสรศิลป์                             | ศรีสุข         | กรรมการผู้ทรงคุณวุฒิ   |
| 17. นางสาวทัศนาศนา                         | ตรียะวรางพันธ์ | กรรมการผู้ทรงคุณวุฒิ   |
| 18. ผู้อำนวยการวิทยาลัยอาชีวศึกษาอุตรดิตถ์ |                | กรรมการและเลขานุการ  |

แผนภูมิบริหารสถานศึกษา ประจำปี พ.ศ. 2560

วิทยาลัยอาชีวศึกษาอุตรดิตถ์



## ประจำปี 2560

ผู้บริหาร	5 คน
ข้าราชการครู	52 คน
พนักงานราชการ (ครู)	10 คน
พนักงานราชการ (พนักงานบริหารทั่วไป)	1 คน
ครูอัตราจ้าง	20 คน
ครูชาวต่างชาติ	5 คน
ลูกจ้างประจำ	4 คน
ลูกจ้างชั่วคราว	<u>32</u> คน
รวม	<u>129</u> คน

ตารางแสดงจำนวนข้าราชการครู และบุคลากร  
ประจำปี 2560

ฝ่าย/แผนกวิชา	จำนวน			ระดับ				ระดับการศึกษา (สูงสุด)				หมายเหตุ
	ชาย	หญิง	รวม	คศ.4	คศ.3	คศ.2	คศ.1	ป.เอก	ป.โท	ป.ตรี	ต่ำกว่าป.ตรี	
ผู้บริหาร	3	2	5	-	2	3	-	1	4	-	-	
<b>รวม</b>	<b>3</b>	<b>2</b>	<b>5</b>	<b>-</b>	<b>2</b>	<b>3</b>	<b>-</b>	<b>1</b>	<b>4</b>	<b>-</b>	<b>-</b>	
<b>ข้าราชการครู</b>												
แผนกวิชาผ้าป่า	-	2	2	-	1	-	1	-	-	2	-	
แผนกวิชาอาหารฯ	-	3	3	-	1	2	-	-	2	1	-	
แผนกวิชาคหกรรม เพื่อการโรงแรม	-	1	1	-	1	-	-	-	1	-	-	
แผนกวิชาการบัญชี	2	9	11	-	3	4	4	-	4	7	-	
แผนกวิชาการตลาด	-	3	3	-	2	1	-	-	2	1	-	
แผนกวิชาธุรกิจค้าปลีก (ทวิ)	1	1	2	-	1	1	-	-	1	1	-	
แผนกวิชาคอมพิวเตอร์ธุรกิจ	4	3	7	-	2	2	3	-	5	2	-	
แผนกวิชาการเลขานุการ	-	3	3	-	2	1	-	-	1	2	-	
แผนกวิชาศิลปกรรม	3	-	3	-	1	1	1	-	1	2	-	
แผนกวิชาการท่องเที่ยว	-	1	1	-	-	1	-	-	1	-	-	
แผนกวิชาการโรงแรม	-	-	-	-	-	-	-	-	-	-	-	
แผนกวิชาสามัญ	4	10	14	1	7	1	5	-	9	5	-	
<b>รวม</b>	<b>14</b>	<b>36</b>	<b>50</b>	<b>1</b>	<b>21</b>	<b>14</b>	<b>14</b>	<b>-</b>	<b>27</b>	<b>23</b>	<b>-</b>	
<b>ครูผู้ช่วย</b>												
แผนกวิชาการท่องเที่ยว	-	1	1	-	-	1	-	-	1	-	-	
แผนกวิชาการโรงแรม	-	1	1	-	-	-	1	-	-	1	-	
<b>พนักงานราชการ</b>												
พนักงานราชการ (ครู)	6	4	10	-	-	-	-	-	-	10	-	
พนักงานราชการ (ทั่วไป)	-	1	1	-	-	-	-	-	-	1	-	
<b>ครูจ้างสอน</b>												
แผนกวิชาการบัญชี	1	1	2	-	-	-	-	-	-	2	-	
แผนกวิชาการตลาด	1	5	6	-	-	-	-	-	1	5	-	
แผนกวิชาการเลขานุการ	-	1	1	-	-	-	-	-	-	1	-	
แผนกวิชาคอมพิวเตอร์ฯ	1	1	2	-	-	-	-	-	-	2	-	
แผนกวิชาศิลปกรรม	1	1	2	-	-	-	-	-	-	2	-	
แผนกวิชาผ้าป่า	1	1	2	-	-	-	-	-	-	2	-	
แผนกวิชาการโรงแรม	-	1	1	-	-	-	-	-	-	1	-	
แผนกวิชาสามัญ	4	-	4	-	-	-	-	-	-	4	-	
แผนกวิชาสามัญ (ต่างชาติ)	2	3	5	-	-	-	-	-	-	5	-	
<b>ลูกจ้างประจำ</b>	1	3	4	-	-	-	-	-	1	2	1	
<b>ลูกจ้างชั่วคราว</b>												
เจ้าหน้าที่	4	20	24	-	-	-	-	-	-	12	12	
คนงาน / ภารโรง	4	1	5	-	-	-	-	-	-	-	5	
ยาม	3	-	3	-	-	-	-	-	-	-	3	
<b>รวม</b>	<b>29</b>	<b>45</b>	<b>74</b>	<b>-</b>	<b>-</b>	<b>-</b>	<b>-</b>	<b>-</b>	<b>3</b>	<b>50</b>	<b>21</b>	
<b>รวมทั้งสิ้น</b>	<b>46</b>	<b>85</b>	<b>129</b>	<b>1</b>	<b>23</b>	<b>18</b>	<b>15</b>	<b>1</b>	<b>34</b>	<b>73</b>	<b>21</b>	

\* ข้อมูล ณ ตุลาคม 2560



**รายชื่อข้าราชการครู  
วิทยาลัยอาชีวศึกษาอุตรดิตถ์**

ที่	ชื่อ - สกุล	วุฒิการศึกษา	ตำแหน่งในสายงานตาม พ.ร.บ.	ตำแหน่งที่ได้รับแต่งตั้งจากสถานศึกษา
	<b>ผู้บริหาร</b>			
1	นายไพฑูรย์ ตันทานนท์	ศศ.ม. (อุตสาหกรรมศึกษา)	ผู้อำนวยการ ศศ. 3	ผู้อำนวยการวิทยาลัยอาชีวศึกษาอุตรดิตถ์
2	นายศิริชัย นาระกันทา	ค.อ.ม. (วิศวกรรมอุตสาหกรรม)	รองผู้อำนวยการ ศศ. 2	รองผู้อำนวยการฝ่ายบริหารทรัพยากร
3	นายกฤติภณ เหมมติ		รองผู้อำนวยการ ศศ. 2	รองผู้อำนวยการฝ่ายแผนงานและความร่วมมือ
4	นางสาวสิริลักษณ์ ศรีธิง	ปร.ด. (วิจัยและพัฒนาหลักสูตร)	รองผู้อำนวยการ ศศ. 2	รองผู้อำนวยการฝ่ายพัฒนากิจการนักเรียนนักศึกษา
5	นางวีไลรัตน์ แสงวณิช	ศศ.บ. (การบริหารธุรกิจ) กศ.ม. (พลศึกษา)	รองผู้อำนวยการ ศศ. 3	รองผู้อำนวยการฝ่ายวิชาการ
	<b>ข้าราชการครู</b>			
6	นายภัทรพล โพธิ์ธิริญ	ค.บ. (สังคมศึกษา)	ครู ศศ. 1	ผู้ช่วยหัวหน้างานกิจกรรมนักเรียนฯ เจ้าหน้าที่งานพัฒนาหลักสูตรฯ
7	นางณัชนันท์ ศักดิ์พงศ์สิงห์	ศศ.บ. (อาหารและโภชนาการ) ศศ.ม. (คหกรรมศาสตร์ศึกษา)	ครู ศศ. 3	หัวหน้างานโครงการพิเศษและการบริการชุมชน เจ้าหน้าที่งานปกครอง
8	นางนันทนา พุ่มอริญ	บธ.บ. (การตลาด) บธ.ม. (การจัดการทั่วไป) ป.บัณฑิต (วิชาชีพครู)	ครู ศศ. 2	หัวหน้าแผนกวิชาการตลาดและการจัดการทั่วไป หัวหน้างานศูนย์บ่มเพาะวิสาหกิจฯ
9	นายกัมปนาท คำอินบุตร	ศษ.บ. (สังคมศึกษา)	ครู ศศ. 1	เจ้าหน้าที่งานการเงิน เจ้าหน้าที่งานประกันคุณภาพฯ เจ้าหน้าที่งานแนะแนวอาชีพฯ
10	นายธานี สังข์เอี้ยว	ค.บ. (ศิลปศึกษา)	ครู ศศ. 1	เจ้าหน้าที่งานอาคารสถานที่ เจ้าหน้าที่งานกิจกรรมนักเรียนฯ
11	นางผกาภาส พุกอินทร์	ศศ.บ. การจัดการทั่วไป (บัญชี) บธ.ม. (บริหารธุรกิจ) ป.บัณฑิต (วิชาชีพครู)	ครู ศศ. 2	หัวหน้างานวางแผนและงบประมาณ ผู้ช่วยหัวหน้างานประชาสัมพันธ์ เจ้าหน้าที่งานส่งเสริมผลิตผล การค้าและประกอบธุรกิจ
12	นางสาวธันชชา ยมนา	ศศ.บ. (ผ้าและเครื่องแต่งกาย)	ครู ศศ. 1	เจ้าหน้าที่งานศูนย์บ่มเพาะวิสาหกิจฯ เจ้าหน้าที่งานกิจกรรมนักเรียนนักศึกษา เจ้าหน้าที่งานวิทยบริการและห้องสมุด
13	นางสุนันทา พุฒโต	วท.บ. (คอมพิวเตอร์) วท.ม. (เทคโนโลยีสารสนเทศ) ป.บัณฑิต (วิชาชีพครู)	ครู ศศ. 3	หัวหน้าแผนกวิชาคอมพิวเตอร์ธุรกิจ
14	นางเบญจพร อ้าแจ่ง	ศศ.บ. บริหารธุรกิจ (บัญชี)	ครู ศศ. 1	หัวหน้างานการบัญชี
15	นายสมเกียรติ มั่นดี	ศศ.บ. การจัดการทั่วไป (การบัญชี)	ครู ศศ. 1	หัวหน้างานพัสดุ เจ้าหน้าที่งานกิจกรรมนักเรียนนักศึกษา
16	นางสุธัญญา พวงลัดดาวัลย์	บธ.บ. (การเลขานุการ) ป.บัณฑิต (วิชาชีพครู)	ครู ศศ. 3	หัวหน้างานบริหารงานทั่วไป ผู้ช่วยหัวหน้างานอาคารสถานที่
17	นางกาญจนา มั่นดี	บข.บ. การบัญชี	ครู ศศ. 1	หัวหน้างานพัฒนาหลักสูตรการเรียนฯ เจ้าหน้าที่งานการเงิน เจ้าหน้าที่งานปกครอง

ที่	ชื่อ - สกุล	วุฒิการศึกษา	ตำแหน่งในสายงาน ตาม พ.ร.บ.	ตำแหน่งที่ได้รับแต่งตั้ง จากสถานศึกษา
18	นางสาวสุภาภรณ์ โตโสภณ	บธ.บ. (การบริหารงานบุคคล) บธ.ม. (การจัดการทั่วไป) ค.ม. (หลักสูตรและการสอน) ป.บัณฑิต (วิชาชีพครู)	ครู คศ. 2	หัวหน้าหลักสูตรเทคโนโลยีบัณฑิต สาขาการจัดการสำนักงาน หัวหน้างานวัดผลและประเมินผล
19	นายชินกฤต ประสารยา	วท.ม. (เทคโนโลยีอินเทอร์เน็ต และสารสนเทศ)	ครู คศ. 1	หัวหน้างานศูนย์ข้อมูลสารสนเทศ ผู้ช่วยหัวหน้างานวัดผลและประเมินผล
20	นางสาวทักษิณา ดาราบถ	วท.บ. (วิทยาการคอมพิวเตอร์) ป.วค. (ศึกษาศาสตร์) ป.บัณฑิต (วิชาชีพครู)	ครู คศ. 2	ผู้ช่วยหัวหน้างานพัสดุ
21	นายปกรณ์ แสงชื่อ	ศษ.ม. (เทคโนโลยีการศึกษา)	ครู คศ. 1	ผู้ช่วยหัวหน้างานศูนย์ข้อมูลสารสนเทศ เจ้าหน้าที่งานอาคารสถานที่ เจ้าหน้าที่งานกิจกรรมนักเรียนนักศึกษา เจ้าหน้าที่งานปกครอง เจ้าหน้าที่งานสื่อการเรียนการสอน
22	นางอรพิน เกตุจันทร์	ค.บ. (คณิตศาสตร์) วท.ม. (คณิตศาสตร์เพื่อการสอน)	ครู คศ. 2	ผู้ช่วยหัวหน้างานวิจัย พัฒนา นวัตกรรมและสิ่งประดิษฐ์
23	นางสาวอำนวยการ วราหะ	บธ.บ. (การเลขานุการ) กศ.ม. (พลศึกษา)	ครู คศ. 2	หัวหน้าแผนกวิชาการเลขานุการ และการจัดการสำนักงาน
24	นายวัชรวุฒิ เรือนคำ	สถ.บ. (สถาปัตยกรรมภายใน) บธ.บ. (การจัดการงานก่อสร้าง) กศ.ม. (อุตสาหกรรมศึกษา) ป.บัณฑิต (วิชาชีพครู)	ครู คศ. 2	เจ้าหน้าที่งานกิจกรรมนักเรียนนักศึกษา เจ้าหน้าที่งานปกครอง
25	นางศุภยามาศ สีผ่องใส	คศ.บ. (อาหารและโภชนาการ) วท.ม. (โภชนศาสตร์ศึกษา) ป.บัณฑิต (วิชาชีพครู)	ครู คศ. 2	เจ้าหน้าที่งานอาชีวศึกษาระบบทวิภาคี
26	นางสาวพิมพ์วรรณ ทาเชื้อ	บธ.บ. (การบัญชี)	ครู คศ. 1	หัวหน้างานการเงิน
27	นางชุกษม ธีรพงศ์พันธ์	ค.ม. (วิจัยและประเมินผลการศึกษา)	ครู คศ. 1	ผู้ช่วยหัวหน้างานทะเบียน ผู้ช่วยหัวหน้างานประกันคุณภาพฯ
28	นายพิเชษฐ สุวรรณชื่น	ค.บ. (พลศึกษา)	ครู คศ. 3	หัวหน้างานกิจกรรมนักเรียนฯ
29	นางมาลัยวัลย์ วงศ์ใหญ่	กศ.บ. (ภาษาไทย) กศ.ม. (ภาษาไทย)	ครู คศ. 3	หัวหน้างานทะเบียน
30	นายสุรพงษ์ สกุลพันธ์	ศศ.บ. (การจัดการทั่วไป) สาขาคอมพิวเตอร์ธุรกิจ กศ.ม. (เทคโนโลยีและสื่อสาร การศึกษา)	ครู คศ. 1	เจ้าหน้าที่งานพัฒนาหลักสูตร การเรียนการสอน เจ้าหน้าที่งานวัดผลและประเมินผล
31	นางรัตนา เจริญทอง	ศศ.บ. การจัดการทั่วไป (บัญชี) บช.ม. (การบัญชี) ป.บัณฑิต (วิชาชีพครู)	ครู คศ. 3	หัวหน้างานครูที่ปรึกษา
32	นางกิ่งแก้ว แสงอุดมรัตน์	บธ.บ. (บัญชี) พ.บ.ม. (รัฐประศาสนศาสตร์) ป.บัณฑิต (วิชาชีพครู)	ครู คศ. 3	หัวหน้างานวิทยบริการและห้องสมุด ผู้ช่วยหัวหน้างานวางแผน และงบประมาณ
33	นางสาวรัตนา จันมา	ค.บ. (ภาษาอังกฤษ)	ครู คศ. 1	เจ้าหน้าที่งานความร่วมมือ เจ้าหน้าที่งานวิจัย พัฒนา นวัตกรรม และสิ่งประดิษฐ์

ที่	ชื่อ - สกุล	วุฒิการศึกษา	ตำแหน่งในสายงานตาม พ.ร.บ.	ตำแหน่งที่ได้รับแต่งตั้งจากสถานศึกษา
34	นางจารุณี เล็กอุทัย	วท.บ. (พลศึกษา) กศ.ม. (บริหารจัดการกีฬา)	ครู คศ. 3	ผู้ช่วยหัวหน้างานสื่อการเรียนการสอน
35	นางทัศนีย์พร ใจภักดี	คศ.บ. (ศิลปประดิษฐ์) กศ.ม. (การบริหารการศึกษา)	ครู คศ. 3	เจ้าหน้าที่งานกิจกรรมนักเรียนนักศึกษา
36	นางสุภาวกุล ภัคทีศรี	บธ.บ. (การเลขานุการ) ป.วค. (ศึกษาศาสตร์) ป.บัณฑิต (วิชาชีพครู)	ครู คศ. 3	หัวหน้างานบุคลากร
37	นางสาวจันทร์จิรา ภมรศิลปธรรม	(การสอนวิทยาศาสตร์)	ครู คศ. 3	หัวหน้างานสื่อการเรียนการสอน ผู้ช่วยหัวหน้างานอาชีวศึกษา เจ้าหน้าที่งานพัฒนาหลักสูตรฯ
38	นายวันชัย พวงลัดดาวัลย์	ค.อ.บ. (ออกแบบผลิตภัณฑ์) ค.อ.ม. (เทคโนโลยีผลิตภัณฑ์อุตสาหกรรม)	ครู คศ. 3	หัวหน้าแผนกวิชาศิลปกรรม หัวหน้างานอาคารสถานที่
39	นางจิรวรรณ ชันโท	คศ.บ. (การจัดการทั่วไป) ป.บัณฑิต (วิชาชีพครู)	ครู คศ. 2	หัวหน้างานส่งเสริมผลิตผล การค้าฯ เจ้าหน้าที่งานศูนย์บ่มเพาะวิสาหกิจฯ เจ้าหน้าที่งานกิจกรรมนักเรียนนักศึกษา
40	นายแสวง บุปะเท	บธ.บ. (การตลาด) ป.บัณฑิต (วิชาชีพครู)	ครู คศ. 3	หัวหน้าแผนกวิชาธุรกิจค้าปลีก (ทวิฯ) ผู้ช่วยหัวหน้างานศูนย์บ่มเพาะฯ ผู้ช่วยหัวหน้างานปกครอง เจ้าหน้าที่งานกิจกรรมนักเรียนนักศึกษา (งานลูกเสือวิสามัญ)
41	ร.อ.นพดล อุทัยทวีป	บธ.บ. (การเงินและการธนาคาร) ป.บัณฑิต (วิชาชีพครู)	ครู คศ. 2	หัวหน้างานปกครอง
42	นายสุเทพ มั่นคง	กศ.บ. (สังคมศึกษา) กศ.ม. (การวัดผลการศึกษา)	ครู คศ. 4	หัวหน้างานประกันคุณภาพ และมาตรฐานการศึกษา
43	นางสาวสุภาพร หนูฤทธิ	คศ.บ. (ผ้าและเครื่องแต่งกาย) ป.บัณฑิต (วิชาชีพครู)	ครู คศ. 3	หัวหน้าแผนกวิชาผ้าและเครื่องแต่งกาย ผู้ช่วยหัวหน้างานส่งเสริมผลิตผลฯ
44	นางลำดวน พลอยศรีไพร	คศ.บ. (อาหารและโภชนาการ) วท.ม. (โภชนศาสตร์ศึกษา) ป.บัณฑิต (วิชาชีพครู)	ครู คศ. 2	หัวหน้าแผนกวิชาอาหารและโภชนาการ หัวหน้าแผนกวิชาคหกรรมเพื่อการ โรงแรม
45	นางลักขณา ธเนศอนันต์	คศ.บ. (เศรษฐศาสตร์) กศ.ม. (การบริหารการศึกษา) ป.บัณฑิต (วิชาชีพครู)	ครู คศ. 2	หัวหน้างานอาชีวศึกษาระบบทวิภาคี เจ้าหน้าที่งานความร่วมมือ
46	นางประเทือง จุลวาทีน	กศ.บ. (เทคโนโลยีทางการศึกษา) คศ.บ. (สารนิเทศศาสตร์) กศ.ม. (เทคโนโลยีและสื่อสารการศึกษา)	ครู คศ. 3	หัวหน้าแผนกวิชาสามัญ
47	นางสาวจิตรานุช รักสัจจา	ศษ.บ. (ภาษาอังกฤษ) กศ.ม. (จิตวิทยาการแนะแนว)	ครู คศ. 2	หัวหน้าแผนกวิชาการท่องเที่ยว หัวหน้าแผนกวิชาการโรงแรม
48	นางสาวอภिरดา ม่วงทอง	วท.บ. (คอมพิวเตอร์)	ครู คศ. 3	ผู้ช่วยหัวหน้างานวิทยบริการ และห้องสมุด เจ้าหน้าที่งานปกครอง
49	นางสาวสุนิสา สุษะลัก	ศษ.บ. (พลศึกษา)	ครู คศ. 1	หัวหน้างานสวัสดิการนักเรียนฯ เจ้าหน้าที่งานการเงิน เจ้าหน้าที่งานกิจกรรมนักเรียนฯ เจ้าหน้าที่งานพัฒนาหลักสูตรฯ

ที่	ชื่อ - สกุล	วุฒิการศึกษา	ตำแหน่งในสายงานตาม พ.ร.บ.	ตำแหน่งที่ได้รับแต่งตั้งจากสถานศึกษา
50	นางจรรจรจิรา พรหมทอง	บธ.บ. (การเงินและการธนาคาร) ป.วค. (ศึกษาศาสตร์) ป.บัณฑิต (วิชาชีพครู)	ครู คศ. 2	ผู้ช่วยหัวหน้างานพัฒนาหลักสูตรการเรียนการสอน
51	นายวัชรชัย ขำพงศ์	ค.บ. (คอมพิวเตอร์)	ครู คศ. 2	เจ้าหน้าที่งานอาคารสถานที่ เจ้าหน้าที่งานกิจกรรมนักเรียนนักศึกษา
52	นางบุศรา คงศักดิ์	ศศ.บ. (การจัดการทั่วไป) บธ.บ. (การบัญชี) บช.ม. (การบัญชี) ค.ม. หลักสูตรและการสอน (การสอนทั่วไป) ป.บัณฑิต (วิชาชีพครู)	ครู คศ. 3	หัวหน้าหลักสูตรเทคโนโลยีบัณฑิต สาขาการบัญชี หัวหน้าแผนกวิชาการบัญชี
53	นางบานชื่น วีระพัฒนานนท์	ค.บ. (สังคมศึกษา) ค.ม. (การสอนสังคมศึกษา)	ครู คศ. 3	หัวหน้างานวิจัย พัฒนา นวัตกรรมฯ เจ้าหน้าที่งานศูนย์บ่มเพาะวิสาหกิจฯ
54	นางรุ่งทิพย์ ปินตา	กศ.บ. ธุรกิจศึกษา (การตลาด)	ครู คศ. 3	หัวหน้างานความร่วมมือ เจ้าหน้าที่งานพัฒนาหลักสูตรการเรียนฯ
55	นางกรรณิการ์ ใหม่ตาจักร์	ศศ.บ. (ภาษาอังกฤษ) ศศ.ม. (ภาษาอังกฤษ)	ครู คศ. 3	หัวหน้างานประชาสัมพันธ์ ผู้ช่วยหัวหน้างานความร่วมมือ
56	<b>ครูผู้ช่วย</b> นางสาวศรัญญา หงษ์แพง	ศศ.ม. (การจัดการและการประเมินโครงการ)	ครูสอนวิชาการท่องเที่ยว	เจ้าหน้าที่งานวิจัย พัฒนา นวัตกรรมฯ เจ้าหน้าที่งานกิจกรรมนักเรียนนักศึกษา เจ้าหน้าที่งานครูที่ปรึกษา
57	นางสาววุฬารัตน์ ภักดีศรีแพง	บธ.บ. (การจัดการการโรงแรมและการท่องเที่ยว)	ครูสอนวิชาการโรงแรม	เจ้าหน้าที่งานศูนย์บ่มเพาะวิสาหกิจฯ เจ้าหน้าที่งานกิจกรรมนักเรียนฯ (งานนักศึกษาวิชาทหาร) เจ้าหน้าที่งานครูที่ปรึกษา
58	<b>พนักงานราชการ (ตำแหน่งครู)</b> นายนรินทร์ จันทร์สูง	ค.บ. (ภาษาอังกฤษ)	ครูสอนวิชาภาษาอังกฤษ	เจ้าหน้าที่งานความร่วมมือ เจ้าหน้าที่งานครูที่ปรึกษา เจ้าหน้าที่งานวิทยบริการและห้องสมุด
59	นางสาวกาญจนา กลิ่นหอม	ค.บ. (คหกรรมศาสตร์)	ครูสอนวิชาผ้าฯ	หัวหน้างานแนะแนวอาชีพฯ เจ้าหน้าที่งานส่งเสริมผลิตผล การค้าฯ เจ้าหน้าที่งานกิจกรรมนักเรียนนักศึกษา เจ้าหน้าที่งานครูที่ปรึกษา เจ้าหน้าที่งานสวัสดิการฯ
60	นายสุพจน์ ใจน้อย	ทล.บ. คอมพิวเตอร์เพื่อการออกแบบ (ผลิตภัณฑ์)	ครูสอนวิชาศิลปกรรม	เจ้าหน้าที่งานอาคารสถานที่ เจ้าหน้าที่งานประชาสัมพันธ์ เจ้าหน้าที่งานสื่อการเรียนการสอน
61	นายวสันต์ เมฆฉาย	ศล.บ. ศิลปกรรม (ออกแบบประยุกต์ศิลป์)	ครูสอนวิชาศิลปกรรม	เจ้าหน้าที่งานอาคารสถานที่ เจ้าหน้าที่งานประชาสัมพันธ์ เจ้าหน้าที่งานกิจกรรมนักเรียนฯ (งานนักศึกษาวิชาทหาร)
62	นายอภิชาติ สาเครือ	วท.บ. (คอมพิวเตอร์อุตสาหกรรม)	ครูสอนวิชาศิลปกรรม	เจ้าหน้าที่งานอาคารสถานที่
63	นายจักรพันธ์ จันทร์เขียว	ศศ.บ. (อาหารและโภชนาการ)	ครูสอนวิชาอาหารและโภชนาการ	ผู้ช่วยหัวหน้างานโครงการพิเศษฯ เจ้าหน้าที่งานศูนย์บ่มเพาะวิสาหกิจฯ

ที่	ชื่อ - สกุล	วุฒิการศึกษา	ตำแหน่งในสายงานตาม พ.ร.บ.	ตำแหน่งที่ได้รับแต่งตั้งจากสถานศึกษา
64	นายฤทธิพงษ์ แผงแสง	วท.บ. (การอาหารและธุรกิจบริการ)	ครูสอนวิชาการโรงแรม	เจ้าหน้าที่งานศูนย์บ่มเพาะวิสาหกิจ เจ้าหน้าที่งานสวัสดิการนักเรียนฯ เจ้าหน้าที่งานโครงการพิเศษฯ
65	นางสาวสุกัญญา คำบุญมา	ศศ.บ. (คหกรรมศาสตร์)	ครูสอนวิชาคหกรรมศาสตร์	เจ้าหน้าที่งานส่งเสริมผลิตผลฯ เจ้าหน้าที่งานสวัสดิการฯ เจ้าหน้าที่งานโครงการพิเศษฯ
66	นางสาววิภาพร มะดัน	ศศ.บ. (คหกรรมศาสตร์)	ครูสอนวิชาอาหารและโภชนาการ	เจ้าหน้าที่งานโครงการพิเศษฯ
67	นางสาวกมลพรรณ คำมี	ศศ.บ. (การจัดการการท่องเที่ยว)	ครูสอนวิชาการท่องเที่ยว	ผู้ช่วยหัวหน้างานการบัญชี เจ้าหน้าที่งานกิจกรรมนักเรียนฯ
68	<b>พนักงานราชการทั่วไป</b> นางปริศนา เหล่าเนตร	ศศ.บ. การจัดการทั่วไป (บัญชี)	พนักงานบริหารทั่วไป (ด้านการเงินและบัญชี)	เจ้าหน้าที่งานวางแผนและงบประมาณ เจ้าหน้าที่งานศูนย์ข้อมูลสารสนเทศ เจ้าหน้าที่งานวิจัย พัฒนา นวัตกรรมฯ
69	<b>ครูจ้างสอน</b> นางสาวจรงค์ เทียนขำ	ศศ.บ. การจัดการทั่วไป (แขนงวิชาการบัญชี) ป.บัณฑิต (วิชาชีพครู)	ครูสอนวิชาการบัญชี	ผู้ช่วยหัวหน้างานครูที่ปรึกษา
70	นางสาวมาลี กล้ายตระกูล	ศศ.บ. การบริหารธุรกิจ (การตลาด) บธ.ม. (การบริหารธุรกิจ)	ครูสอนวิชาการตลาด	ผู้ช่วยหัวหน้างานแนะแนวอาชีพฯ เจ้าหน้าที่งานส่งเสริมผลิตผลฯ เจ้าหน้าที่งานศูนย์บ่มเพาะฯ เจ้าหน้าที่งานกิจกรรมนักเรียนนักศึกษา
71	นางมลิวรรณ ปาดี	ค.บ. (วิทยาศาสตร์ทั่วไป)	ครูสอนวิชาวิทยาศาสตร์	เจ้าหน้าที่งานวิจัย พัฒนา นวัตกรรมฯ เจ้าหน้าที่งานปกครอง เจ้าหน้าที่งานวัดผลและประเมินผล เจ้าหน้าที่งานอาชีวศึกษาระบบทวิภาคี
72	นางสาววรรณวิภา พรหมมา	บธ.บ. (การตลาด) ป.บัณฑิต (วิชาชีพครู)	ครูสอนวิชาการตลาด	เจ้าหน้าที่งานแนะแนวอาชีพฯ เจ้าหน้าที่งานอาชีวศึกษาระบบทวิภาคี
73	นางสาววรรณิศา พุทธิวิศิษฐ์	ค.บ. (ภาษาไทย)	ครูสอนวิชาภาษาไทย	เจ้าหน้าที่งานประกันคุณภาพ และมาตรฐานการศึกษา
74	นางสาวดวงรัตน์ ดวงวิสัย	บธ.บ. บริหารธุรกิจ (การตลาด)	ครูสอนวิชาการตลาด	เจ้าหน้าที่งานบุคลากร เจ้าหน้าที่งานส่งเสริมผลิตผล การค้าฯ เจ้าหน้าที่งานศูนย์บ่มเพาะวิสาหกิจฯ เจ้าหน้าที่งานครูที่ปรึกษา
75	นางสาวรสสุคนธ์ ทองพูล	บธ.บ. (การจัดการสำนักงาน)	ครูสอนวิชาการเลขานุการ	ผู้ช่วยหัวหน้างานบริหารงานทั่วไป เจ้าหน้าที่งานกิจกรรมนักเรียนฯ เจ้าหน้าที่งานครูที่ปรึกษา
76	นางสาวสาริมล คำเพ็ง	ศศ.บ. (ผ้าและเครื่องแต่งกาย)	ครูสอนวิชาผ้าฯ	เจ้าหน้าที่งานแนะแนวอาชีพฯ เจ้าหน้าที่งานโครงการพิเศษฯ เจ้าหน้าที่งานวัดผลและประเมินผล
77	นายจาตุรนต์ กิตติกลมพันธ์	วท.บ. (วิทยาศาสตร์บัณฑิต)	ครูสอนวิชาคอมพิวเตอร์	เจ้าหน้าที่งานศูนย์ข้อมูลสารสนเทศ เจ้าหน้าที่งานกิจกรรมนักเรียนฯ เจ้าหน้าที่งานวัดผลและประเมินผล เจ้าหน้าที่งานสื่อการเรียนการสอน
78	นางสาววันวิสาข์ อินมา	วท.บ. (คณิตศาสตร์ประยุกต์)	ครูสอนวิชาคณิตศาสตร์	เจ้าหน้าที่งานการเงิน เจ้าหน้าที่งานวัดผลและประเมินผล

ที่	ชื่อ - สกุล	วุฒิการศึกษา	ตำแหน่งในสายงานตาม พ.ร.บ.	ตำแหน่งที่ได้รับแต่งตั้งจากสถานศึกษา
79	นางสาวสมฤดี อ่อนเป็ง	ค.บ. (คอมพิวเตอร์ศึกษา)	ครูสอนวิชาคอมพิวเตอร์	เจ้าหน้าที่งานศูนย์ข้อมูลสารสนเทศ เจ้าหน้าที่งานพัฒนาหลักสูตรฯ เจ้าหน้าที่งานวิทยบริการและห้องสมุด
80	นางสาวกัลย์ณิศา เทพพา	ค.บ. (ภาษาอังกฤษ)	ครูสอนวิชาภาษาอังกฤษ	เจ้าหน้าที่งานประชาสัมพันธ์ เจ้าหน้าที่งานกิจกรรมนักเรียนฯ
81	นายอดิเรก เพ็งคง	บธ.บ. (การจัดการ)	ครูสอนวิชาการตลาด	เจ้าหน้าที่งานศูนย์บ่มเพาะวิสาหกิจฯ เจ้าหน้าที่งานกิจกรรมนักเรียนฯ
82	นายปฏิพัทธ์ เวียงยา	ศล.บ. ศิลปกรรม (ออกแบบประยุกต์ศิลป์)	ครูสอนวิชาศิลปกรรม	เจ้าหน้าที่งานอาคารสถานที่ เจ้าหน้าที่งานแนะแนวอาชีพฯ
83	นางสาวชนาภัทร สุขเนตร	บธ.บ. (การจัดการ)	ครูสอนวิชาการตลาด	เจ้าหน้าที่งานพัฒนาหลักสูตรฯ เจ้าหน้าที่งานวัดผลและประเมินผล
84	นางสาวผกามาศ มากโม	ศล.บ. (ศิลปกรรม)	ครูสอนวิชาศิลปกรรม	เจ้าหน้าที่งานอาคารสถานที่ เจ้าหน้าที่งานวิทยบริการและห้องสมุด เจ้าหน้าที่งานประชาสัมพันธ์
85	นายวุฒินานุกุล กล่ำไย	ศล.บ. (แฟชั่นดีไซน์)	ครูสอนวิชาผ้าฯ	เจ้าหน้าที่งานกิจกรรมนักเรียนฯ
86	นางสาวอณิสสา บัวเขียว	บธ.บ. (การจัดการโรงแรมและการท่องเที่ยว)	ครูสอนวิชาการโรงแรม	เจ้าหน้าที่งานพัฒนาหลักสูตรการเรียนการสอน
87	นายณัฐพล เอี่ยมสกุลนิล	บช.บ. (บัญชี)	ครูสอนวิชาการบัญชี	-
88	นางอารีย์ กันหาจ้อย	ศศ.บ. (การจัดการทั่วไป)	ครูสอนวิชาการตลาดฯ	-
89	<b>ครูชาวต่างชาติ</b> Mr. Tashi Dorji		ครูสอนวิชาภาษาอังกฤษ	-
90	Ms. Villa Bay-an Tom-en		ครูสอนวิชาภาษาอังกฤษ	-
91	Miss Yang Iamin		ครูสอนวิชาภาษาจีน	-
92	Miss Gu Tongfei		ครูสอนวิชาภาษาจีน	-
93	Mr. Kim Taewan		ครูสอนวิชาภาษาเกาหลี	-

\* ข้อมูล ณ ตุลาคม 2560

(คำสั่งวิทยาลัย ที่ 214/2560 เรื่อง มอบหมายหน้าที่และความรับผิดชอบในการปฏิบัติราชการตามระเบียบสำนักงานคณะกรรมการการอาชีวศึกษาว่าด้วยการบริหารสถานศึกษา พ.ศ. 2552 ประจำปีการศึกษา 2560, คำสั่งที่ 290/2560, และคำสั่งที่ 297/2560 เรื่อง มอบหมายหน้าที่และความรับผิดชอบในการปฏิบัติราชการตามระเบียบสำนักงานคณะกรรมการการอาชีวศึกษาว่าด้วยการบริหารสถานศึกษา พ.ศ. 2552 ประจำปีการศึกษา 2560 เพิ่มเติม)

## รายชื่อลูกจ้างประจำ

ชื่อ - สกุล	เลขที่ ตำแหน่ง	วุฒิ	ตำแหน่งที่ได้รับแต่งตั้ง จากสถานศึกษา
1. นางปาวิน จังต่อตระกูล	2422	ปวช. พาณิชยกรรม	พนักงานธุรการ ส 3 - เจ้าหน้าที่งานกิจกรรมนักเรียน นักศึกษา
2. นายทวี เมืองก้อน	2423	ศศ.บ. (การจัดการทั่วไป)	พนักงานพิมพ์ ส 3 - นักการภารโรง
3. นางยุพรี เขียวชาญ	2425	ปวส. (การเลขานุการ)	พนักงานพัสดุ ส 3 - เจ้าหน้าที่งานวิทยบริการ และห้องสมุด
4. นางเจริญศรี ดั่งรักษา	3735	ศศ.บ. (รัฐประศาสนศาสตร์) ร.ป.ม. (การบริหารและพัฒนา ประชาคมเมืองและชนบท)	พนักงานธุรการ ส 3 - เจ้าหน้าที่งานพัสดุ - เจ้าหน้าที่งานทะเบียน - เจ้าหน้าที่งานอาคารสถานที่

\* ข้อมูล ณ ตุลาคม 2560

(คำสั่งวิทยาลัย ที่ 214/2560 เรื่อง มอบหมายหน้าที่และความรับผิดชอบในการปฏิบัติราชการตามระเบียบสำนักงานคณะกรรมการการอาชีวศึกษาว่าด้วยการบริหารสถานศึกษา พ.ศ. 2552 ประจำปีการศึกษา 2560, คำสั่งที่ 290/2560, และคำสั่งที่ 297/2560 เรื่อง มอบหมายหน้าที่และความรับผิดชอบในการปฏิบัติราชการตามระเบียบสำนักงานคณะกรรมการการอาชีวศึกษาว่าด้วยการบริหารสถานศึกษา พ.ศ. 2552 ประจำปีการศึกษา 2560 เพิ่มเติม)

## รายชื่อลูกจ้างชั่วคราว

ชื่อ - สกุล		วุฒิสูงสุด	ตำแหน่งที่ได้รับแต่งตั้งจากสถานศึกษา
1	นางคณิศจิณ อิ่มเอิบ	ศศ.บ. การจัดการทั่วไป (บัญชี)	เจ้าหน้าที่งานบริหารงานทั่วไป
2	นางปวีณา หล้าสุข	ปวส. การเลขานุการ	เจ้าหน้าที่งานบริหารงานทั่วไป เจ้าหน้าที่งานบุคลากร
3	นางสาวสายพิน เย็นคต	ปวส. การตลาด	เจ้าหน้าที่งานบริหารงานทั่วไป
4	นางนาตยา มุลทองน้อย	วท.บ. คอมพิวเตอร์ธุรกิจ	เจ้าหน้าที่งานบุคลากร
5	นางสาวสิริรัตน์ ทิมขาว	บช.บ. การบัญชี	เจ้าหน้าที่งานการเงิน
6	นางสาวนฤมล เอี่ยมสกุล	ปวส. การบัญชี	เจ้าหน้าที่งานการเงิน
7	นางสาวจิราพร กาดอนันต์	ปวส. การบัญชี	เจ้าหน้าที่งานการเงิน
8	นางสาวผกากรอง แก้วพร	ปวช. การบัญชี	เจ้าหน้าที่งานการบัญชี
9	นางสาวนิภาพร นุ่มนวล	ปวส. การบัญชี	เจ้าหน้าที่งานพัสดุ
10	นายนิติภูมิ เนียมหน่อ	บธ.บ. คอมพิวเตอร์ธุรกิจ	เจ้าหน้าที่งานพัสดุ
11	นางสาวนุชจรี รอดศรี	บช.บ. การบัญชี	เจ้าหน้าที่งานพัสดุ
12	นายรัฐธรรมพัฒน์ ธนะพัฒน์	วท.บ. วิทยาการคอมพิวเตอร์	เจ้าหน้าที่งานทะเบียน
13			เจ้าหน้าที่ประชาสัมพันธ์
14	นางสาวเสาวพัตร สอดจันทร์	วท.บ. คอมพิวเตอร์ธุรกิจ	เจ้าหน้าที่งานความร่วมมือ เจ้าหน้าที่งานประกันคุณภาพฯ เจ้าหน้าที่งานส่งเสริมผลิตผล การค้าฯ เจ้าหน้าที่งานศูนย์ป๋มเพาะวิสาหกิจฯ
15	นายเนติพงศ์ สัจจา	วท.บ. เทคโนโลยีสารสนเทศ	เจ้าหน้าที่งานศูนย์ข้อมูลสารสนเทศ เจ้าหน้าที่งานสื่อการเรียนการสอน
16	นายธวัชร์ ม่วงวงษ์		เจ้าหน้าที่งานความร่วมมือ เจ้าหน้าที่งานวิทยบริการและห้องสมุด เจ้าหน้าที่งานสื่อการเรียนการสอน
17	นางสาวฐิติมาพร สุทะตั้ง		เจ้าหน้าที่งานพัฒนาหลักสูตรการเรียนฯ
18	นางรัชฎาภรณ์ บุญธรรม	บธ.บ. การจัดการทั่วไป	เจ้าหน้าที่งานวัดผลและประเมินผล เจ้าหน้าที่งานอาชีวศึกษาระบบทวิภาคี
19	นางสาวสุกัญญา โภชนจันทร์		เจ้าหน้าที่งานวัดผลและประเมินผล
20	นางสาวศุภนิดา ยิ่งเหล็ก	ค.บ. บรรณารักษศาสตร์	เจ้าหน้าที่งานวิทยบริการและห้องสมุด
21	นางสาวสุกัญญา ขำทับทิม	ปวส. การบัญชี	เจ้าหน้าที่งานครูที่ปรึกษา เจ้าหน้าที่งานโครงการพิเศษฯ
22	นางสาวบัณฑิตา ใจทหาร	บธ.บ. การจัดการ	เจ้าหน้าที่งานปกครอง เจ้าหน้าที่งานสวัสดิการ
23	นางสาวสุพรรณษา ปันปา		เจ้าหน้าที่งานอาชีวศึกษาระบบทวิภาคี
24	นางสาวสุกัญญา เหล่าเสนา		เจ้าหน้าที่งานแนะแนวอาชีพฯ
25	นายอ้น อิ่มเอิบ	ปวส. ช่างก่อสร้าง	นักการภารโรง
26	นายภูมิเรศ เทพกฤษณ์	ม. 3	นักการภารโรง
27	นางพานิช เทพกฤษณ์	ม. 3	นักการภารโรง



ชื่อ - สกุล		วุฒิสูงสุด	ตำแหน่งที่ได้รับแต่งตั้งจากสถานศึกษา
28	นายจรูญ มะตัน	ป. 6	พนักงานขับรถยนต์
29	นายวสันต์ พิมพ์เอี่ยม	ม. 3	พนักงานขับรถยนต์
30	นายแนน ปันอิน	ป. 6	ยาม
31	นายสมหมาย บุญจง	ปวช. ช่างยนต์	ยาม
32	นายธานี หล้าสุข	ปวท. การเงินและการธนาคาร	ยาม

\* ข้อมูล ณ ตุลาคม 2560

(คำสั่งวิทยาลัย ที่ 214/2560 เรื่อง มอบหมายหน้าที่และความรับผิดชอบในการปฏิบัติราชการตามระเบียบสำนักงานคณะกรรมการการอาชีวศึกษาว่าด้วยการบริหารสถานศึกษา พ.ศ. 2552 ประจำปีการศึกษา 2560, คำสั่งที่ 290/2560, และคำสั่งที่ 297/2560 เรื่อง มอบหมายหน้าที่และความรับผิดชอบในการปฏิบัติราชการตามระเบียบสำนักงานคณะกรรมการการอาชีวศึกษาว่าด้วยการบริหารสถานศึกษา พ.ศ. 2552 ประจำปีการศึกษา 2560 เพิ่มเติม)