

## ส่วนที่ 2

### ข้อมูลบุคลากร

**รายนามครูใหญ่ อาจารย์ใหญ่ ผู้อำนวยการ  
ตั้งแต่เปิดสอนถึงปัจจุบัน**

1. นายโกวิท	อยู่สวัสดิ์	พ.ศ. 2486 – พ.ศ. 2493
2. นางบุญปลอด	สิงห์สง่า	พ.ศ. 2493 – พ.ศ. 2508
3. นางสาวกรองกาญจน์	รัศมีทัต	พ.ศ. 2508 – พ.ศ. 2517
4. นางจุฑารัตน	ไชยศิริ	พ.ศ. 2517 – พ.ศ. 2523
5. นางสาวศรีสมร	สุขานุศาสน์	พ.ศ. 2523 – พ.ศ. 2529
6. นางสาวสายเดือน	ต้นตกานต์	พ.ศ. 2529 – พ.ศ. 2531
7. นางศรีวรรณ	สิงหานุวัฒน์	พ.ศ. 2531 – พ.ศ. 2535
8. นางมัลลิกา มาศ	พินิจไชย	พ.ศ. 2535 – พ.ศ. 2536
9. นางวราลี	พอกเพ็ญดี	พ.ศ. 2536 – พ.ศ. 2541
10. นางสาวลำจวน	กวีวัฒนา	พ.ศ. 2541 – พ.ศ. 2546
11. นางสาวปิยวรรณ	วรวิทย์รัตนกุล	พ.ศ. 2546 – พ.ศ. 2550
12. นางสาวกนกพรรณ	เลาห์ไพศาล	พ.ศ. 2550 – พ.ศ. 2554 (กันยายน)
13. นางสาวสุกัญญา	ไทยมานะ	พ.ศ. 2554 – พ.ศ. 2557 (เมษายน)
14. นายไพฑูรย์	ตันทานนท์	พ.ศ. 2557 (ตุลาคม) – ปัจจุบัน

**วิทยาลัยอาชีวศึกษาอุตรดิตถ์**  
**คณะกรรมการบริหารสถานศึกษา ระหว่างปีการศึกษา 2560 - 2561**

- |     |   |               |               |
|-----|---|---------------|---------------|
| 1.  | นายไพฑูรย์<br>ผู้อำนวยการวิทยาลัยอาชีวศึกษาอุตรดิตถ์              | ตันทานนท์     | ประธานกรรมการ |
| 2.  | ฝ่ายบริหารทรัพยากร  |               |               |
| 2.1 | นายศิริชัย<br>รองผู้อำนวยการฝ่ายบริหารทรัพยากร                    | นาระกันทา     | กรรมการ       |
| 2.2 | นางมาลัยวัลย์<br>ผู้แทนฝ่ายบริหารทรัพยากร                         | วงศ์ใหญ่      | กรรมการ       |
| 2.3 | นางสุภาวกุล<br>ผู้ทรงคุณวุฒิฝ่ายบริหารทรัพยากร                    | ภักดีศรี      | กรรมการ       |
| 3.  | ฝ่ายแผนงานและความร่วมมือ  |               |               |
| 3.1 | นายกฤติภณ<br>รองผู้อำนวยการฝ่ายแผนงานและความร่วมมือ               | เผดิมดี       | กรรมการ       |
| 3.2 | นางพกามาศ<br>ผู้แทนฝ่ายแผนงานและความร่วมมือ                       | พุกอินทร์     | กรรมการ       |
| 3.3 | นายสุเทพ<br>ผู้ทรงคุณวุฒิฝ่ายแผนงานและความร่วมมือ                 | มันคง         | กรรมการ       |
| 3.4 | นางบานชื่น<br>ผู้ทรงคุณวุฒิฝ่ายแผนงานและความร่วมมือ               | วีระวัฒนานนท์ | กรรมการ       |
| 3.5 | นางรุ่งทิพย์<br>ผู้ทรงคุณวุฒิฝ่ายแผนงานและความร่วมมือ             | ปินตา         | กรรมการ       |
| 4.  | ฝ่ายพัฒนากิจการนักเรียนนักศึกษา                                   |               |               |
| 4.1 | นางสาวสิริลักษณ์<br>รองผู้อำนวยการฝ่ายพัฒนากิจการนักเรียนนักศึกษา | ศรีธิง        | กรรมการ       |
| 4.2 | นายพิเชษฐ<br>ผู้แทนฝ่ายพัฒนากิจการนักเรียนนักศึกษา                | สุวรรณชื่น    | กรรมการ       |
| 4.3 | นางสาวจันทร์จิรา<br>ผู้ทรงคุณวุฒิฝ่ายพัฒนากิจการนักเรียนนักศึกษา  | ภมรศิลปธรรม   | กรรมการ       |
| 5.  | ฝ่ายวิชาการ   |               |               |
| 5.1 | นางสาวศศิรินทร์<br>รองผู้อำนวยการฝ่ายวิชาการ                      | มหาวงศนันท์   | กรรมการ       |
| 5.2 | นางบุศรา<br>ผู้แทนฝ่ายวิชาการ                                     | คงศักดิ์      | กรรมการ       |

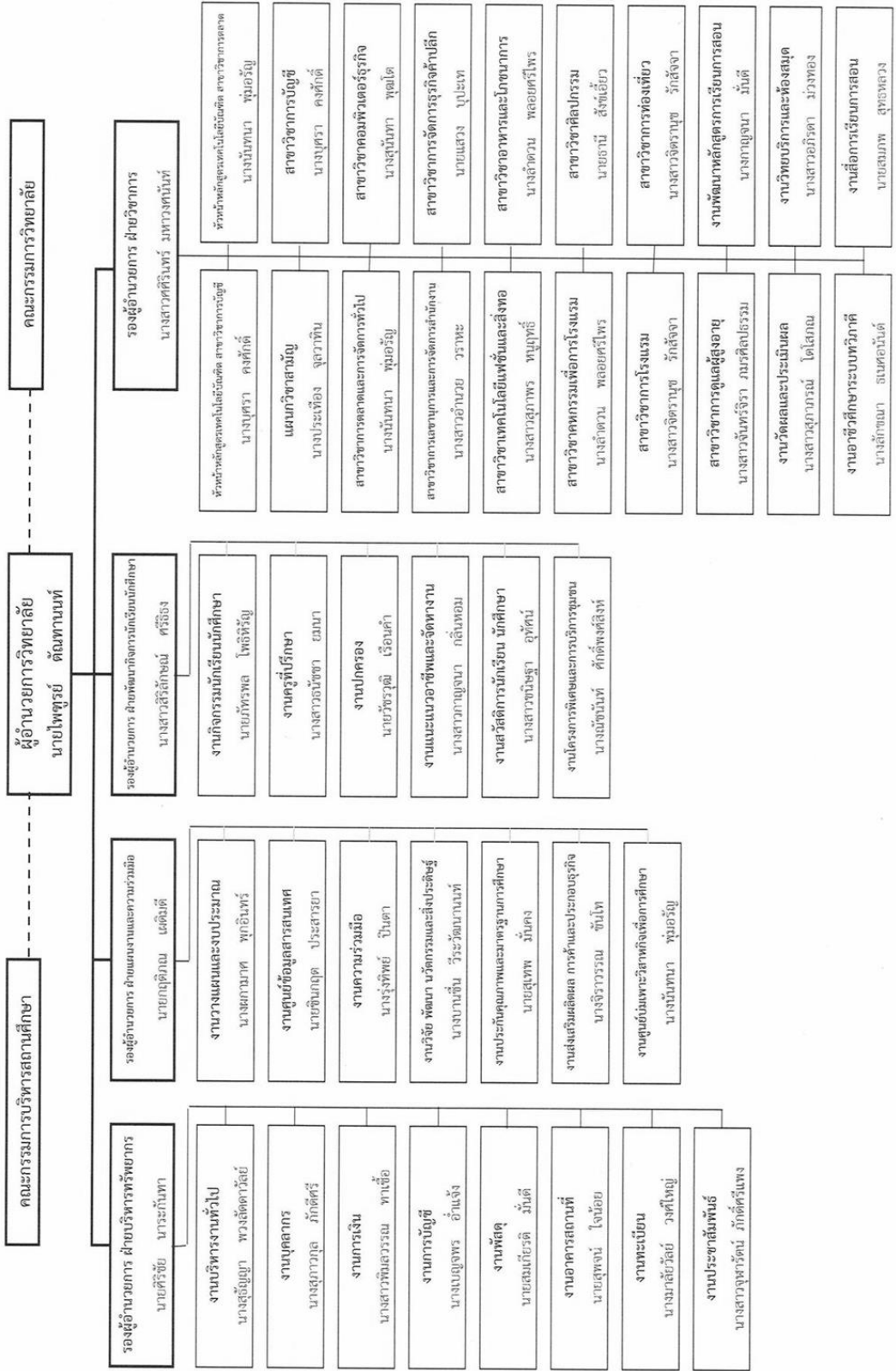
5.3	นางสาวสุภาภรณ์ ผู้ทรงคุณวุฒิฝ่ายวิชาการ	โตโสภณ	กรรมการ
5.4	นางกาญจนา ผู้ทรงคุณวุฒิฝ่ายวิชาการ	มันดี	กรรมการ
5.5	นางประเทือง ผู้แทนฝ่ายวิชาการ	จุลวาทิน ประภทวิชาสามัญ	กรรมการ
5.6	นางสาวอำนวยการ ผู้แทนฝ่ายวิชาการ	วราหะ ประภทวิชาพาณิชยกรรม	กรรมการ
5.7	นางลำดวน ผู้แทนฝ่ายวิชาการ	พลอยศรีไพโร ประภทวิชาคหกรรม	กรรมการ
5.8	นายวันชัย ผู้แทนฝ่ายวิชาการ	พวงลัดดาวัลย์ ประภทวิชาศิลปกรรม	กรรมการ
5.9	นางสาวจิตราอนุช ผู้แทนฝ่ายวิชาการ	รักสัจจา ประภทวิชาอุตสาหกรรมท่องเที่ยว	กรรมการ
6.	นางสุภาวกุล	ภัคดีศรี	กรรมการและเลขานุการ

**หมายเหตุ** คำสั่งวิทยาลัยอาชีวศึกษาอุดรดิตถ์ ที่ 594/2560 เรื่อง แต่งตั้งคณะกรรมการ  
บริหารสถานศึกษา ระหว่างปีการศึกษา 2560 – 2561 ตั้งแต่วันที่ 3 มกราคม 2561

## คณะกรรมการวิทยาลัยอาชีวศึกษาอุตรดิตถ์ พ.ศ. 2562

- |  |                |                                       |
|--|----------------|---------------------------------------|
| 1. นายธีรวัฒน์                             | ปึงวงศานุรักษ์ | ประธานกรรมการ                         |
| 2. นายสุเทพ                                | มันคง          | กรรมการผู้แทนครูหรือคณาจารย์          |
| 3. นายวงสวัส                               | คำพิก          | กรรมการผู้แทนผู้ประกอบการ             |
| 4. นางการะเกด                              | พลจัตรัส       | กรรมการผู้แทนองค์กรชุมชน              |
| 5. นายไพบูลย์                              | วิรุบุตร       | กรรมการผู้แทนองค์กรปกครองส่วนท้องถิ่น |
| 6. นางสาวธิดารัตน์                         | กลัดเจริญ      | กรรมการผู้แทนศิษย์เก่า                |
| 7. พระวินัยสาทร                            |                | กรรมการผู้แทนพระภิกษุสงฆ์ หรือ        |
|  |                | ผู้แทนองค์กรศาสนาอื่นในพื้นที่        |
| 8. พระครูสุภัทรสันติคุณ                    |                | กรรมการผู้แทนพระภิกษุสงฆ์ หรือ        |
|  |                | ผู้แทนองค์กรศาสนาอื่นในพื้นที่        |
| 9. นายสมชาติ                               | คะวีรัตน์      | กรรมการผู้แทนสถานประกอบการ            |
| 10. นายธเนศ                                | สุนพงศรี       | กรรมการผู้แทนสถานประกอบการ            |
| 11. นายธวัช                                | บุญสาร         | กรรมการผู้แทนสถานประกอบการ            |
| 12. นายกรรชกร                              | ประเสริฐ       | กรรมการผู้แทนสถานประกอบการ            |
| 13. นางนวรรต์                              | ทรงเกียรติกุล  | กรรมการผู้ทรงคุณวุฒิ                  |
| 14. นายเพชรเกษม                            | สงศิริ         | กรรมการผู้ทรงคุณวุฒิ                  |
| 15. นายชัชกิจ                              | บูรณธนานุกิจนท | กรรมการผู้ทรงคุณวุฒิ                  |
| 16. นายสรศิลป์                             | ศรีสุข         | กรรมการผู้ทรงคุณวุฒิ                  |
| 17. นางสาวทัศนาศนา                         | ตรียะวรางพันธ์ | กรรมการผู้ทรงคุณวุฒิ                  |
| 18. ผู้อำนวยการวิทยาลัยอาชีวศึกษาอุตรดิตถ์ |                | กรรมการและเลขานุการ                   |

แผนภูมิบริหารสถานศึกษา ประจำปีการศึกษา 2562  
วิทยาลัยอาชีวศึกษาอุดรดิตถ์



**อัตรากำลัง  
ประจำปีการศึกษา 2562**

ผู้บริหาร	5 คน
ข้าราชการครู	51 คน
ครูผู้ช่วย	1 คน
พนักงานราชการ (ครู)	10 คน
พนักงานราชการ (พนักงานบริหารทั่วไป)	1 คน
ครูอัตราจ้าง (ครูผู้ทรงคุณค่า 1 คน	22 คน
ครูชาวต่างชาติ	5 คน
ลูกจ้างประจำ	4 คน
ลูกจ้างชั่วคราว	<u>33</u> คน
<b>รวม</b>	<b><u>132</u> คน</b>





ตำแหน่ง / สาขาวิชา	จำนวน			ระดับตำแหน่ง								ระดับการศึกษา			
	ชาย	หญิง	รวม	คศ.1		คศ.2		คศ.3		คศ.4		เอก	โท	ตรี	ต่ำกว่าป.ตรี
				ชาย	หญิง	ชาย	หญิง	ชาย	หญิง	ชาย	หญิง				
<b>6. ครูจ้างสอน</b>															
การบัญชี	1	2	3	0	0	0	0	0	0	0	0	0	0	3	0
การตลาด	1	4	5	0	0	0	0	0	0	0	0	0	1	4	0
การเลขานุการ	0	1	1	0	0	0	0	0	0	0	0	0	0	1	0
คอมพิวเตอร์ธุรกิจ	1	0	1	0	0	0	0	0	0	0	0	0	0	1	0
เทคโนโลยีแพชชั่นและสิ่งทอ	0	2	2	0	0	0	0	0	0	0	0	0	0	2	0
การดูแลผู้สูงอายุ	0	1	1	0	0	0	0	0	0	0	0	0	0	1	0
อาหารและโภชนาการ	0	1	1	0	0	0	0	0	0	0	0	0	0	1	0
ศิลปกรรม	1	1	2	0	0	0	0	0	0	0	0	0	0	2	0
การโรงแรม	0	1	1	0	0	0	0	0	0	0	0	0	0	1	0
แผนกวิชาสามัญ	0	10	10	0	0	0	0	0	0	0	0	0	0	10	0
<b>รวมครูอัตราจ้าง</b>	<b>4</b>	<b>23</b>	<b>27</b>	<b>0</b>	<b>0</b>	<b>0</b>	<b>0</b>	<b>0</b>	<b>0</b>	<b>0</b>	<b>0</b>	<b>0</b>	<b>1</b>	<b>26</b>	<b>0</b>
<b>7. ลูกจ้างประจำ</b>															
พนักงานพิมพ์ ส 3	1	2	3	0	0	0	0	0	0	0	0	0	1	1	1
พนักงานพัสดุ ส 3	0	1	1	0	0	0	0	0	0	0	0	0	0	0	1
<b>รวมลูกจ้างประจำ</b>	<b>1</b>	<b>3</b>	<b>4</b>	<b>0</b>	<b>0</b>	<b>0</b>	<b>0</b>	<b>0</b>	<b>0</b>	<b>0</b>	<b>0</b>	<b>0</b>	<b>1</b>	<b>1</b>	<b>2</b>
<b>8. ลูกจ้างชั่วคราว</b>															
เจ้าหน้าที่	4	20	24	0	0	0	0	0	0	0	0	0	0	15	9
คนงาน / การโรง	3	1	4	0	0	0	0	0	0	0	0	0	0	0	4
พนักงานขับรถยนต์	2	0	2	0	0	0	0	0	0	0	0	0	0	0	2
ยาม	3	0	3	0	0	0	0	0	0	0	0	0	0	0	3
<b>รวมลูกจ้างชั่วคราว</b>	<b>12</b>	<b>20</b>	<b>32</b>	<b>0</b>	<b>0</b>	<b>0</b>	<b>0</b>	<b>0</b>	<b>0</b>	<b>0</b>	<b>0</b>	<b>0</b>	<b>0</b>	<b>15</b>	<b>17</b>
<b>รวมทั้งสิ้น</b>	<b>41</b>	<b>91</b>	<b>132</b>	<b>5</b>	<b>6</b>	<b>10</b>	<b>12</b>	<b>3</b>	<b>19</b>	<b>1</b>	<b>0</b>	<b>3</b>	<b>38</b>	<b>71</b>	<b>20</b>

\* ข้อมูล ณ 10 มิถุนายน 2562

**รายชื่อข้าราชการครู ประจำปีการศึกษา 2562**  
**วิทยาลัยอาชีวศึกษาอุตรดิตถ์**

ที่	ชื่อ - สกุล	วุฒิการศึกษาสูงสุด	ตำแหน่งในสายงานตาม พ.ร.บ.	ตำแหน่งที่ได้รับแต่งตั้งจากสถานศึกษา
1	<b>ผู้บริหาร</b>			
	นายไพฑูริย์ ตัณฑานนท์	คศ.ม. (อุตสาหกรรมศึกษา)	ผู้อำนวยการ คศ. 3	ผู้อำนวยการวิทยาลัยอาชีวศึกษาอุตรดิตถ์
	นายศิริชัย นาระกันทา	ค.อ.ม. (วิศวกรรมอุตสาหการ)	รองผู้อำนวยการ คศ. 2	รองผู้อำนวยการฝ่ายบริหารทรัพยากร
	นายกฤติภณ เผลิมดี	กศ.ม. (บริหารการศึกษา)	รองผู้อำนวยการ คศ. 2	รองผู้อำนวยการฝ่ายแผนงานและความร่วมมือ
	นางสาวสิริลักษณ์ ศรีธอง	ปร.ต. (วิจัยและพัฒนาหลักสูตร)	รองผู้อำนวยการ คศ. 2	รองผู้อำนวยการฝ่ายพัฒนากิจการนักเรียนนักศึกษา
5	นางสาวศิริจันทร์ มหาวงศ์นันท์	คศ.ม. (การบริหารการศึกษา) ปร.ต. (บริหารอาชีวศึกษาและเทคนิคศึกษา)	รองผู้อำนวยการ คศ. 3	รองผู้อำนวยการฝ่ายวิชาการ
6	<b>ข้าราชการครู</b>			
	<b>แผนกวิชาสามัญ</b>			
	นางประเทือง จุลวาทีน	กศ.บ. (เทคโนโลยีทางการศึกษา) คศ.บ. (สารนิเทศศาสตร์) กศ.ม. (เทคโนโลยีและสื่อสารการศึกษา)	ครู คศ. 3	หัวหน้าแผนกวิชาสามัญ
	นายภัทรพล โพธิ์ธีรรัฐ	ค.บ. (สังคมศึกษา) ศษ.ม. (สังคมศึกษา)	ครู คศ. 1	หัวหน้างานกิจกรรมนักเรียนนักศึกษา เจ้าหน้าที่งานพัฒนาหลักสูตรฯ เจ้าหน้าที่งานวัดผลและประเมินผล
	นายกัมปนาท คำอินบุตร	ศษ.บ. (สังคมศึกษา) ศษ.ม. (สังคมศึกษา)	ครู คศ. 1	เจ้าหน้าที่งานการเงิน เจ้าหน้าที่งานประกันคุณภาพฯ เจ้าหน้าที่งานแนะแนวอาชีพฯ
	นางอรพิน เกตุจันทร์	ค.บ. (คณิตศาสตร์) วท.ม. (คณิตศาสตร์เพื่อการสอน)	ครู คศ. 3	ผู้ช่วยหัวหน้างานวิจัย พัฒนา นวัตกรรมและสิ่งประดิษฐ์
	นางชุกษม ธีรพงศ์พันธ์	ค.ม. (วิจัยและประเมินผลการศึกษา)	ครู คศ. 1	ผู้ช่วยหัวหน้างานทะเบียน ผู้ช่วยหัวหน้างานประกันคุณภาพฯ
	นางมาลัยวัลย์ วงศ์ใหญ่	กศ.บ. (ภาษาไทย) กศ.ม. (ภาษาไทย)	ครู คศ. 3	หัวหน้างานทะเบียน
	นางสาวรัตนา จันมา	ค.บ. (ภาษาอังกฤษ) คศ.ม. (ภาษาอังกฤษ)	ครู คศ. 2	เจ้าหน้าที่งานการเงิน เจ้าหน้าที่งานความร่วมมือ เจ้าหน้าที่งานวิจัย พัฒนา นวัตกรรมฯ
	นางจรรุณี เล็กอุทัย	วท.บ. (พลศึกษา) กศ.ม. (บริหารจัดการกีฬา)	ครู คศ. 3	เจ้าหน้าที่งานสื่อการเรียนการสอน
	นายสุเทพ มั่นคง	กศ.บ. (สังคมศึกษา) กศ.ม. (การวัดผลการศึกษา)	ครู คศ. 4	หัวหน้างานประกันคุณภาพ และมาตรฐานการศึกษา
	นางสาวสุนิสา สุยะลัก	ศษ.บ. (พลศึกษา)	ครู คศ. 1	หัวหน้างานสวัสดิการนักเรียนนักศึกษา เจ้าหน้าที่งานการเงิน เจ้าหน้าที่งานกิจกรรมนักเรียนฯ
	นางบานชื่น วีระพัฒนานนท์	ค.บ. (สังคมศึกษา) ค.ม. (การสอนสังคมศึกษา)	ครู คศ. 3	หัวหน้างานวิจัย พัฒนา นวัตกรรมฯ เจ้าหน้าที่งานศูนย์บ่มเพาะวิสาหกิจฯ

ที่	ชื่อ - สกุล	วุฒิการศึกษาสูงสุด	ตำแหน่งในสายงานตาม พ.ร.บ.	ตำแหน่งที่ได้รับแต่งตั้งจากสถานศึกษา
17	นายเพิ่มพูน มาก่อกุล	ค.บ. (ภาษาอังกฤษ)	ครู คศ. 1	ผู้ช่วยหัวหน้างานความร่วมมือ ผู้ช่วยหัวหน้างานวิทยบริการฯ เจ้าหน้าที่งานอาชีพศึกษาระบบทวิภาคี
18	<b>สาขาวิชาการบัญชี</b> นางบุศรา คงศักดิ์	ศศ.บ. (การจัดการทั่วไป) บธ.บ. (การบัญชี) บช.ม. (การบัญชี) ค.ม. หลักสูตรและการสอน (การสอนทั่วไป) ป.บัณฑิต (วิชาชีพครู)	ครู คศ. 3	หัวหน้าหลักสูตรเทคโนโลยีบัณฑิต สาขาการบัญชี หัวหน้าสาขาวิชาการบัญชี
19	นางผกาภาส พุกอินทร์	ศศ.บ. การจัดการทั่วไป (บัญชี) บธ.ม. (บริหารธุรกิจ) ป.บัณฑิต (วิชาชีพครู)	ครู คศ. 3	หัวหน้างานวางแผนและงบประมาณ เจ้าหน้าที่งานส่งเสริมผลิตผล การค้า และประกอบธุรกิจ
20	นางเบญจพร อ้าแจ้ง	ศศ.บ. บริหารธุรกิจ (บัญชี)	ครู คศ. 2	หัวหน้างานการบัญชี
21	นายสมเกียรติ มั่นดี	ศศ.บ. การจัดการทั่วไป (การบัญชี) ศษ.ม. (การบริหารการศึกษา)	ครู คศ. 2	หัวหน้างานพัสดุ เจ้าหน้าที่งานกิจกรรมนักเรียนนักศึกษา
22	นางกาญจนา มั่นดี	บช.บ. การบัญชี	ครู คศ. 2	หัวหน้างานพัฒนาหลักสูตรการเรียนฯ ผู้ช่วยหัวหน้างานการเงิน เจ้าหน้าที่งานปกครอง
23	นางสาวพิมลวรรณ ทาเชื้อ	บธ.บ. (การบัญชี)	ครู คศ. 1	หัวหน้างานการเงิน
24	นายสิงห์คม วุฒิชชาติ	บธ.ม. (การบัญชี)	ครู คศ. 1	ผู้ช่วยหัวหน้างานวางแผน และงบประมาณ ผู้ช่วยงานอาชีพศึกษาระบบทวิภาคี เจ้าหน้าที่งานพัฒนาหลักสูตรการเรียนฯ
25	นางจิราวรรณ ชันโท	ศศ.บ. (การจัดการทั่วไป) ป.บัณฑิต (วิชาชีพครู)	ครู คศ. 2	หัวหน้างานส่งเสริมผลิตผล การค้าฯ เจ้าหน้าที่งานศูนย์บ่มเพาะวิสาหกิจฯ เจ้าหน้าที่งานกิจกรรมนักเรียนนักศึกษา
26	ร.อ. นพดล อุทัยวีป	บธ.บ. (การเงินและการธนาคาร) ป.บัณฑิต (วิชาชีพครู)	ครู คศ. 2	ผู้ช่วยหัวหน้างานปกครอง
27	นางจรรจิรา พรหมทอง	บธ.บ. (การเงินและการธนาคาร) ป.วค. (ศึกษาศาสตร์) ป.บัณฑิต (วิชาชีพครู)	ครู คศ. 2	ผู้ช่วยหัวหน้างานพัฒนาหลักสูตร การเรียนการสอน
28	<b>สาขาวิชาการตลาด และการจัดการทั่วไป</b> นางนันทนา พุ่มอริญ	บธ.บ. (การตลาด) บธ.ม. (การจัดการทั่วไป) ป.บัณฑิต (วิชาชีพครู)	ครู คศ. 3	หัวหน้าหลักสูตรเทคโนโลยีบัณฑิต สาขาวิชาการตลาด หัวหน้าสาขาวิชาการตลาด และการจัดการทั่วไป หัวหน้างานศูนย์บ่มเพาะวิสาหกิจฯ
29	นางสาวสุภาภรณ์ โตโสภณ	บธ.บ. (การบริหารงานบุคคล) บธ.ม. (การจัดการทั่วไป) ค.ม. (หลักสูตรและการสอน) ป.บัณฑิต (วิชาชีพครู)	ครู คศ. 3	หัวหน้างานวัดผลและประเมินผล
30	นางรุ่งทิพย์ ปินตา	กศ.บ. ธุรกิจศึกษา (การตลาด)	ครู คศ. 3	หัวหน้างานความร่วมมือ เจ้าหน้าที่งานพัฒนาหลักสูตรการเรียนฯ

ที่	ชื่อ - สกุล	วุฒิการศึกษาสูงสุด	ตำแหน่งในสายงานตาม พ.ร.บ.	ตำแหน่งที่ได้รับแต่งตั้งจากสถานศึกษา
31	สาขาวิชาคอมพิวเตอร์ธุรกิจ นางสุนันทา พุฒโต	วท.บ. (คอมพิวเตอร์) วท.ม. (เทคโนโลยีสารสนเทศ) ป.บัณฑิต (วิชาชีพครู)	ครู คศ. 3	หัวหน้าสาขาวิชาคอมพิวเตอร์ธุรกิจ
32	นายชินกฤต ประสารยา	วท.ม. (เทคโนโลยีอินเทอร์เน็ต และสารสนเทศ)	ครู คศ. 2	หัวหน้างานศูนย์ข้อมูลสารสนเทศ ผู้ช่วยหัวหน้างานวัดผลและประเมินผล
33	นางสาวทักษิณา ดาราบาล	วท.บ. (วิทยาการคอมพิวเตอร์) กศ.ม. (วิทยาศาสตร์ศึกษา) ป.วค. (ศึกษาศาสตร์)	ครู คศ. 2	เจ้าหน้าที่งานพัสดุ
34	นายสมภพ สุทธิหลวง	ค.บ. (คอมพิวเตอร์ศึกษา) กศ.ม. (เทคโนโลยีและสื่อสาร การศึกษา)	ครู คศ. 2	หัวหน้าสื่อการเรียนการสอน ผู้ช่วยหัวหน้างานพัสดุ เจ้าหน้าที่งานศูนย์ข้อมูลสารสนเทศ เจ้าหน้าที่งานกิจกรรมนักเรียนนักศึกษา
35	นายปกรณ์ แสงชื่อ	ศษ.ม. (เทคโนโลยีการศึกษา)	ครู คศ. 2	เจ้าหน้าที่งานอาคารสถานที่ เจ้าหน้าที่งานศูนย์ข้อมูลสารสนเทศ เจ้าหน้าที่งานกิจกรรมนักเรียนนักศึกษา เจ้าหน้าที่งานปกครอง เจ้าหน้าที่งานวิทยบริการและห้องสมุด เจ้าหน้าที่งานสื่อการเรียนการสอน
36	นายสุรพงษ์ สกุลพันธ์	ศศ.บ. (การจัดการทั่วไป) สาขาวิชาคอมพิวเตอร์ธุรกิจ กศ.ม. (เทคโนโลยีและสื่อสาร การศึกษา)	ครู คศ. 2	ผู้ช่วยหัวหน้างานศูนย์ข้อมูลสารสนเทศ เจ้าหน้าที่งานพัฒนาหลักสูตร การเรียนการสอน เจ้าหน้าที่งานวัดผลและประเมินผล
37	นางสาวอภิรดา ม่วงทอง	วท.บ. (คอมพิวเตอร์)	ครู คศ. 3	ผู้ช่วยหัวหน้างานวิทยบริการ และห้องสมุด เจ้าหน้าที่งานปกครอง
38	นายวัชรชัย ชำพงค์	ค.บ. (คอมพิวเตอร์)	ครู คศ. 2	เจ้าหน้าที่งานอาคารสถานที่ เจ้าหน้าที่งานกิจกรรมนักเรียนนักศึกษา
39	สาขาวิชาการเลขานุการ และการจัดการสำนักงาน นางสาวอานวย วราหะ	บธ.บ. (การเลขานุการ) กศ.ม. (พลศึกษา)	ครู คศ. 2	หัวหน้าสาขาวิชาการเลขานุการ และการจัดการสำนักงาน
40	นางสุธัญญา พวงลัดดาวัลย์	บธ.บ. (การเลขานุการ) ป.บัณฑิต (วิชาชีพครู)	ครู คศ. 3	หัวหน้างานบริหารงานทั่วไป เจ้าหน้าที่งานอาคารสถานที่
41	นางสุภาวกุล ภัคคีศรี	บธ.บ. (การเลขานุการ) ป.วค. (ศึกษาศาสตร์) ป.บัณฑิต (วิชาชีพครู)	ครู คศ. 3	หัวหน้างานบุคลากร
42	สาขาวิชาการจัดการธุรกิจค้าปลีก นายแสวง บุปะเท	บธ.บ. (การตลาด) ป.บัณฑิต (วิชาชีพครู)	ครู คศ. 3	หัวหน้าสาขาวิชาการจัดการธุรกิจค้าปลีก ผู้ช่วยหัวหน้างานศูนย์บ่มเพาะฯ เจ้าหน้าที่งานกิจกรรมนักเรียนนักศึกษา (งานลูกเสือวิสามัญ)
43	นางลักขณา ธเนศอนันต์	ศศ.บ. (เศรษฐศาสตร์) กศ.ม. (การบริหารการศึกษา) ป.บัณฑิต (วิชาชีพครู)	ครู คศ. 2	หัวหน้างานอาชีพศึกษาระบบทวิภาคี เจ้าหน้าที่งานความร่วมมือ

ที่	ชื่อ - สกุล	วุฒิการศึกษาสูงสุด	ตำแหน่งในสายงานตาม พ.ร.บ.	ตำแหน่งที่ได้รับแต่งตั้งจากสถานศึกษา
44	สาขาวิชาเทคโนโลยีแฟชั่นและสิ่งทอ นางสาวสุภาพร หนูฤทธิ	คศ.บ. (ผ้าและเครื่องแต่งกาย) ป.บัณฑิต (วิชาชีพครู)	ครู คศ. 3	หัวหน้าสาขาวิชาเทคโนโลยีแฟชั่นและสิ่งทอ ผู้ช่วยหัวหน้างานส่งเสริมผลิตผลฯ
45	นางสาวธนัชชา ยมนา	คศ.บ. (ผ้าและเครื่องแต่งกาย)	ครู คศ. 1	หัวหน้างานครูที่ปรึกษา เจ้าหน้าที่งานศูนย์บ่มเพาะวิสาหกิจฯ เจ้าหน้าที่งานกิจกรรมนักเรียนนักศึกษา เจ้าหน้าที่งานวิทยบริการและห้องสมุด
46	สาขาวิชาอาหารและโภชนาการ นางลำดวน พลอยศรีไพร	คศ.บ. (อาหารและโภชนาการ) วท.ม. (โภชนศาสตร์ศึกษา) ป.บัณฑิต (วิชาชีพครู)	ครู คศ. 2	หัวหน้าสาขาวิชาอาหารและโภชนาการ หัวหน้าสาขาวิชาคหกรรมเพื่อการโรงแรม
47	นางณัชนันท์ คักดีพงศ์สิงห์	คศ.บ. (อาหารและโภชนาการ) ศศ.ม. (คหกรรมศาสตร์ศึกษา)	ครู คศ. 3	หัวหน้างานโครงการพิเศษ และการบริการชุมชน เจ้าหน้าที่งานปกครอง
48	นางศุภามาศ สีม่องใส	คศ.บ. (อาหารและโภชนาการ) วท.ม. (โภชนศาสตร์ศึกษา) ป.บัณฑิต (วิชาชีพครู)	ครู คศ. 2	เจ้าหน้าที่งานอาชีพศึกษาระบบทวิภาคี
49	สาขาวิชาคหกรรมเพื่อการโรงแรม นางทัศนีย์พร ใจภักดี	คศ.บ. (ศิลปประดิษฐ์) กศ.ม. (การบริหารการศึกษา)	ครู คศ. 3	เจ้าหน้าที่งานกิจกรรมนักเรียนนักศึกษา
50	สาขาวิชาการดูแลผู้สูงอายุ นางสาวจันทร์จิรา ภูมิศิลปธรรม	วท.บ. (เคมี) ศศ.ม. (ศึกษาศาสตร์-การสอน)	ครู คศ. 3	หัวหน้าสาขาวิชาการดูแลผู้สูงอายุ
51	สาขาวิชาศิลปกรรม นายวันชัย พวงลัดดาวลัย	ค.อ.บ. (ออกแบบผลิตภัณฑ์) ค.อ.ม. (เทคโนโลยีผลิตภัณฑ์อุตสาหกรรม)	ครู คศ. 3	ผู้ช่วยหัวหน้างานอาคารสถานที่
52	นายธานี สังข์เอี้ยว	ค.บ. (ศิลปศึกษา)	ครู คศ. 1	หัวหน้าสาขาวิชาศิลปกรรม เจ้าหน้าที่งานกิจกรรมนักเรียนฯ
53	นายวัชรวุฒิ เรือนคำ	สธ.บ. (สถาปัตยกรรมภายใน) บธ.บ. (การจัดการงานก่อสร้าง) กศ.ม. (อุตสาหกรรมศึกษา) ป.บัณฑิต (วิชาชีพครู)	ครู คศ. 2	หัวหน้างานปกครอง เจ้าหน้าที่งานกิจกรรมนักเรียนนักศึกษา
54	สาขาวิชาการท่องเที่ยว นางสาวจิตราณูช รักสัจจา	ศษ.บ. (ภาษาอังกฤษ) กศ.ม. (จิตวิทยาการแนะแนว)	ครู คศ. 2	หัวหน้าสาขาวิชาการท่องเที่ยว หัวหน้าสาขาวิชาการโรงแรม
55	นางสาวศรีธัญญา หงษ์แพง	ศศ.ม. (การจัดการและการประเมินโครงการ)	ครู คศ. 1	เจ้าหน้าที่งานประชาสัมพันธ์ เจ้าหน้าที่งานวิจัย พัฒนา นวัตกรรมฯ เจ้าหน้าที่งานกิจกรรมนักเรียนนักศึกษา เจ้าหน้าที่งานครูที่ปรึกษา เจ้าหน้าที่งานปกครอง

ที่	ชื่อ - สกุล	วุฒิการศึกษาสูงสุด	ตำแหน่งในสายงานตาม พ.ร.บ.	ตำแหน่งที่ได้รับแต่งตั้งจากสถานศึกษา
56	สาขาวิชาการโรงแรม นางสาวจุฬารัตน์ วัฑฒ์ศรีแพง	บธ.บ. (การจัดการการโรงแรมและการท่องเที่ยว) ศษ.ม. (การบริหารการศึกษา)	ครู คศ. 1	หัวหน้างานประชาสัมพันธ์ เจ้าหน้าที่งานศูนย์บ่มเพาะวิสาหกิจ เจ้าหน้าที่งานกิจกรรมนักเรียน (งานนักศึกษาวิชาทหาร) เจ้าหน้าที่งานครูที่ปรึกษา
57	<b>ครูผู้ช่วย</b> นางสาวชนิษฐา อุทัย	คศ.บ. (อาหารและโภชนาการ)	ครูสอนวิชาอาหารและโภชนาการ	หัวหน้างานสวัสดิการนักเรียน เจ้าหน้าที่งานโครงการพิเศษฯ
58	<b>พนักงานราชการ (ตำแหน่งครู)</b> นางสาวจรงค์ เทียนชา	ศิลปศาสตรบัณฑิต (คศ.บ.) การจัดการทั่วไป (แขนงวิชาการบัญชี)	ครูสอนวิชาการบัญชี	ผู้ช่วยหัวหน้างานครูที่ปรึกษา
59	นางสาวกาญจนา กลิ่นหอม	ค.บ. (คหกรรมศาสตร์)	ครูสอนวิชาผ้าฯ	หัวหน้างานแนะแนวอาชีพฯ เจ้าหน้าที่งานส่งเสริมผลิตผล การค้าฯ เจ้าหน้าที่งานกิจกรรมนักเรียนนักศึกษา เจ้าหน้าที่งานครูที่ปรึกษา เจ้าหน้าที่งานสวัสดิการฯ
60	นายสุพจน์ ใจน้อย	ทล.บ. คอมพิวเตอร์เพื่อการออกแบบ (ผลิตภัณฑ์)	ครูสอนวิชาศิลปกรรม	หัวหน้างานอาคารสถานที่ ผู้ช่วยหัวหน้างานสื่อการเรียนการสอน เจ้าหน้าที่งานประชาสัมพันธ์ เจ้าหน้าที่งานปกครอง
61	นายวสันต์ เมฆฉาย	ศล.บ. ศิลปกรรม (ออกแบบประยุกต์ศิลป์)	ครูสอนวิชาศิลปกรรม	เจ้าหน้าที่งานอาคารสถานที่ เจ้าหน้าที่งานประชาสัมพันธ์ เจ้าหน้าที่งานกิจกรรมนักเรียน (งานนักศึกษาวิชาทหาร)
62	นายอภิชาติ สาครือ	วท.บ. (คอมพิวเตอร์อุตสาหกรรม)	ครูสอนวิชาศิลปกรรม	เจ้าหน้าที่งานอาคารสถานที่
63	นายจักรพันธ์ จันทรเชียว	คศ.บ. (อาหารและโภชนาการ)	ครูสอนวิชาอาหารและโภชนาการ	ผู้ช่วยหัวหน้างานโครงการพิเศษฯ เจ้าหน้าที่งานศูนย์บ่มเพาะวิสาหกิจฯ
64	นายฤทธิพงษ์ แผงแสง	วท.บ. (การอาหารและธุรกิจบริการ)	ครูสอนวิชาการโรงแรม	เจ้าหน้าที่งานศูนย์บ่มเพาะวิสาหกิจฯ เจ้าหน้าที่งานสวัสดิการนักเรียนฯ เจ้าหน้าที่งานโครงการพิเศษฯ
65	นางสาวสุกัญญา คำบุญมา	คศ.บ. (คหกรรมศาสตร์)	ครูสอนวิชาคหกรรมศาสตร์	เจ้าหน้าที่งานอาคารสถานที่ เจ้าหน้าที่งานส่งเสริมผลิตผลฯ เจ้าหน้าที่งานสวัสดิการนักเรียนฯ เจ้าหน้าที่งานโครงการพิเศษฯ
66	นางสาววิภาพร มะตัน	คศ.บ. (คหกรรมศาสตร์)	ครูสอนวิชาอาหารและโภชนาการ	เจ้าหน้าที่งานโครงการพิเศษฯ
67	นางสาวมลพรรณ คำมี	คศ.บ. (การจัดการการท่องเที่ยว)	ครูสอนวิชาการโรงแรม	ผู้ช่วยหัวหน้างานการบัญชี เจ้าหน้าที่งานกิจกรรมนักเรียนฯ
68	<b>พนักงานราชการทั่วไป</b> นางสาวปริศนา เหล่าเนตร	คศ.บ. การจัดการทั่วไป (บัญชี)	พนักงานบริหารทั่วไป (ด้านการเงินและบัญชี)	เจ้าหน้าที่งานวางแผนและงบประมาณ เจ้าหน้าที่งานศูนย์ข้อมูลสารสนเทศ เจ้าหน้าที่งานวิจัย พัฒนา นวัตกรรมฯ

ที่	ชื่อ - สกุล	วุฒิการศึกษาสูงสุด	ตำแหน่งในสายงานตาม พ.ร.บ.	ตำแหน่งที่ได้รับแต่งตั้งจากสถานศึกษา
	<b>ครูจ้างสอน</b> <b>แผนกวิชาสามัญ</b>			
69	นางวันวิสาข์ โพธิ์ศิริณู	วท.บ. (คณิตศาสตร์ประยุกต์)	ครูแผนกวิชาสามัญ (สอนวิชาคณิตศาสตร์)	เจ้าหน้าที่งานการเงิน เจ้าหน้าที่งานกิจกรรมนักเรียนนักศึกษา (งาน อวท.) เจ้าหน้าที่งานวัดผลและประเมินผล
70	นางสาวกัลย์ณิศา เทพพา	ค.บ. (ภาษาอังกฤษ)	ครูแผนกวิชาสามัญ (สอนวิชาภาษาอังกฤษ)	เจ้าหน้าที่งานประชาสัมพันธ์ เจ้าหน้าที่งานกิจกรรมนักเรียนฯ เจ้าหน้าที่งานพัฒนาหลักสูตรการเรียนฯ
71	นางสาววิสรดา อ่อนคำพา	ค.บ. (วิทยาศาสตร์ทั่วไป)	ครูแผนกวิชาสามัญ (สอนวิชาวิทยาศาสตร์)	เจ้าหน้าที่งานพัฒนาหลักสูตรการเรียนฯ
72	นางสาวพัชรพร เพ็ชรชนะ	ค.บ. (ภาษาไทย)	ครูแผนกวิชาสามัญ (สอนวิชาภาษาไทย)	เจ้าหน้าที่งานทะเบียน เจ้าหน้าที่งานวิจัย พัฒนา นวัตกรรมฯ เจ้าหน้าที่งานกิจกรรมนักเรียนนักศึกษา
73	นางสาววศินี สิริคุณาลัย	ค.บ. (ภาษาอังกฤษ)	ครูแผนกวิชาสามัญ (สอนวิชาภาษาอังกฤษ)	เจ้าหน้าที่งานประชาสัมพันธ์ เจ้าหน้าที่งานความร่วมมือ เจ้าหน้าที่งานวิทยบริการและห้องสมุด
	<b>สาขาวิชาการบัญชี</b>			
74	นายณัฐพล เอี่ยมสกุลนิล	บช.บ. (บัญชี)	ครูสาขาวิชาการบัญชี	เจ้าหน้าที่งานกิจกรรมนักเรียนนักศึกษา (งาน อวท.) เจ้าหน้าที่งานครูที่ปรึกษา
75	นางสาวทัศนีย์ ปฤษฎณา	บช.บ. (การบัญชี)	ครูสาขาวิชาการบัญชี	เจ้าหน้าที่งานการบัญชี
76	นางสาวพัชรา อ่อนคง	บช.บ. (การบัญชี)	ครูสาขาวิชาการบัญชี	
	<b>สาขาวิชาการตลาดและการจัดการทั่วไป</b>			
77	นางสาวมาลี กล้ายตระกูล	ศศ.บ. การบริหารธุรกิจ (การตลาด) บธ.ม. (การบริหารธุรกิจ)	ครูสาขาวิชาการตลาด	ผู้ช่วยหัวหน้างานแนะแนวอาชีพฯ เจ้าหน้าที่งานส่งเสริมผลิตผลฯ เจ้าหน้าที่งานศูนย์บ่มเพาะวิสาหกิจฯ เจ้าหน้าที่งานกิจกรรมนักเรียนนักศึกษา
78	นางสาวดวงรัตน์ ดวงวิสัย	บธ.บ. บริหารธุรกิจ (การตลาด)	ครูสาขาวิชาการตลาด	เจ้าหน้าที่งานบุคลากร เจ้าหน้าที่งานส่งเสริมผลิตผล การค้าฯ เจ้าหน้าที่งานศูนย์บ่มเพาะวิสาหกิจฯ เจ้าหน้าที่งานครูที่ปรึกษา
79	นายฉัตรชนก เพ็งคง	บธ.บ. (การจัดการ)	ครูสาขาวิชาการตลาด	เจ้าหน้าที่งานศูนย์บ่มเพาะวิสาหกิจฯ เจ้าหน้าที่งานกิจกรรมนักเรียนฯ เจ้าหน้าที่งานวัดผลและประเมินผล เจ้าหน้าที่งานอาชีพศึกษาระบบทวิภาคี
80	นางสาวชนาภัทร สุขเนตร	บธ.บ. (การจัดการ)	ครูสาขาวิชาการตลาด	เจ้าหน้าที่งานวัดผลและประเมินผล
81	นางอารีย์ กันทาจ้อย	ศศ.บ. (การจัดการทั่วไป)	ครูสาขาวิชาการตลาดฯ	เจ้าหน้าที่งานศูนย์บ่มเพาะวิสาหกิจฯ เจ้าหน้าที่งานปกครอง เจ้าหน้าที่งานวัดผลและประเมินผล เจ้าหน้าที่งานอาชีพศึกษาระบบทวิภาคี
82	<b>สาขาวิชาการเลขานุการและการจัดการสำนักงาน</b> นางสาวรสสุคนธ์ ทองพูล	บธ.บ. (การจัดการสำนักงาน)	ครูสาขาวิชา การเลขานุการ	ผู้ช่วยหัวหน้างานบริหารงานทั่วไป ผู้ช่วยหัวหน้างานกิจกรรมนักเรียนฯ เจ้าหน้าที่งานครูที่ปรึกษา

ที่	ชื่อ - สกุล	วุฒิการศึกษาสูงสุด	ตำแหน่งในสายงานตาม พ.ร.บ.	ตำแหน่งที่ได้รับแต่งตั้งจากสถานศึกษา
83	สาขาวิชาคอมพิวเตอร์ธุรกิจ นายจตุรนต์ กิตติกมลพันธุ์	วท.บ. เทคโนโลยีอุตสาหกรรม (คอมพิวเตอร์อุตสาหกรรม)	ครูสาขาวิชา คอมพิวเตอร์ธุรกิจ	เจ้าหน้าที่งานศูนย์ข้อมูลสารสนเทศ เจ้าหน้าที่งานกิจกรรมนักเรียนฯ เจ้าหน้าที่งานวัดผลและประเมินผล เจ้าหน้าที่งานสื่อการเรียนการสอน
84	สาขาวิชาศิลปกรรม นายปฏิพัทธ์ เวียงยา	ศล.บ. ศิลปกรรม (ออกแบบ ประยุกต์ศิลป์)	ครูสาขาวิชาศิลปกรรม	เจ้าหน้าที่งานอาคารสถานที่ เจ้าหน้าที่งานแนะแนวอาชีพฯ
85	นางสาวกามาศ มากโม	ศล.บ. (ศิลปกรรม)	ครูสาขาวิชาศิลปกรรม	เจ้าหน้าที่งานอาคารสถานที่ เจ้าหน้าที่งานประชาสัมพันธ์ เจ้าหน้าที่งานวิทยบริการและห้องสมุด
86	สาขาวิชาเทคโนโลยีแพชั่น และสิ่งทอ นางสาวมลฤดี สุธรรมรักขิต	คศ.บ. (การออกแบบแพชั่น และเครื่องแต่งกาย)	ครูสาขาวิชาแพชั่น และสิ่งทอ	เจ้าหน้าที่งานครูที่ปรึกษา
87	นางสาวทิพวรรณ สุขแก้ว	คศ.บ. (การออกแบบแพชั่น และเครื่องแต่งกาย)	ครูสาขาวิชาแพชั่น และสิ่งทอ	เจ้าหน้าที่งานแนะแนวอาชีพฯ เจ้าหน้าที่งานโครงการพิเศษฯ
88	สาขาวิชาการดูแลผู้สูงอายุ นางสาวมนัสนันท์ ดีปัญญา	วท.บ. (สาธารณสุขชุมชน)	ครูสาขาวิชาการดูแล ผู้สูงอายุ	เจ้าหน้าที่งานแนะแนวอาชีพฯ เจ้าหน้าที่งานสวัสดิการนักเรียนฯ
	สาขาวิชาการโรงแรม			
89	นางสาวอณิสา บัวเขียว	บธ.บ. (การจัดการโรงแรม และการท่องเที่ยว)	ครูสาขาวิชาการโรงแรม	เจ้าหน้าที่งานพัฒนาหลักสูตรการเรียน การสอน
90	สาขาวิชาอาหารและ โภชนาการ นางจุรีรัตน์ สันต์จิตกุล	วิทยาศาสตร์มหาบัณฑิต (วท.ม.) โภชนศาสตร์ศึกษา	ครูสาขาวิชาอาหารและ โภชนาการ	ครูผู้ทรงคุณค่า
	ครูชาวต่างชาติ			
91	Ms. Villa Bay-an Tom-en	ปริญญาตรี	ครูสอนวิชาภาษาอังกฤษ	-
92	Mrs. Hyun Hye Kyung	ปริญญาตรี	ครูสอนวิชาภาษาอังกฤษ	-
93	Ms. Tashi Tshomo	ปริญญาตรี	ครูสอนวิชาภาษาจีน	-
94	Miss Zuo Hongxiao	ปริญญาตรี	ครูสอนวิชาภาษาจีน	-
95	Miss Wang Qiqi	ปริญญาตรี	ครูสอนวิชาภาษาจีน	-

\* ข้อมูลบุคลากร ณ วันที่ 10 มิถุนายน 2562

- คำสั่งวิทยาลัย ที่ 172/2562 เรื่อง มอบหมายหน้าที่และความรับผิดชอบในการปฏิบัติราชการตามระเบียบสำนักงานคณะกรรมการ  
การอาชีวศึกษาว่าด้วยการบริหารสถานศึกษา พ.ศ. 2552 ประจำปีการศึกษา 2562 (สั่ง ณ วันที่ 10 พฤษภาคม 2562)



## รายชื่อลูกจ้างประจำ

ชื่อ - สกุล	เลขที่ ตำแหน่ง	วุฒิการศึกษาสูงสุด	ตำแหน่งที่ได้รับแต่งตั้ง จากสถานศึกษา
1. นางปาวิน จังต่อตระกูล	2422	ปวช. พาณิชยกรรม	พนักงานธุรการ ส 3 - เจ้าหน้าที่งานกิจกรรมนักเรียน นักศึกษา
2. นายทวี เมืองก้อน	2423	ศศ.บ. (การจัดการทั่วไป)	พนักงานพิมพ์ ส 3 - นักการภารโรง
3. นางยุพรี เชี่ยวชาญ	2425	ปวส. (การเลขานุการ)	พนักงานพัสดุ ส 3 - เจ้าหน้าที่งานวิทยบริการ และห้องสมุด
4. นางเจริญศรี ด้วงรักษา	3735	ศศ.บ. (รัฐประศาสนศาสตร์) ร.ป.ม. (การบริหารและพัฒนา ประชาคมเมืองและชนบท)	พนักงานธุรการ ส 3 - เจ้าหน้าที่งานพัสดุ - เจ้าหน้าที่งานอาคารสถานที่ - เจ้าหน้าที่งานทะเบียน

\* ข้อมูลบุคลากร ณ วันที่ 10 มิถุนายน 2562

- คำสั่งวิทยาลัย ที่ 172/2562 เรื่อง มอบหมายหน้าที่และความรับผิดชอบในการปฏิบัติราชการตามระเบียบสำนักงานคณะกรรมการ  
การอาชีวศึกษาว่าด้วยการบริหารสถานศึกษา พ.ศ. 2552 ประจำปีการศึกษา 2562 (สั่ง ณ วันที่ 10 พฤษภาคม 2562)

## รายชื่อลูกจ้างชั่วคราว

ชื่อ - สกุล		วุฒิการศึกษาสูงสุด	ตำแหน่งที่ได้รับแต่งตั้ง จากสถานศึกษา
	<b>เจ้าหน้าที่ ฝ่ายบริหารทรัพยากร</b>		
1	นางคณิงนิจ อิ่มเอิบ	ศศ.บ. การจัดการทั่วไป (บัญชี)	เจ้าหน้าที่งานบริหารงานทั่วไป
2	นางปวีณา หล้าสุข	ปวส. การเลขานุการ	เจ้าหน้าที่งานบริหารงานทั่วไป เจ้าหน้าที่งานบุคลากร
3	นางสาวนฤมล สื่อสรรพ์	ปวส. การบัญชี	เจ้าหน้าที่งานบริหารงานทั่วไป
4	นางนงนุช มุลทองน้อย	วท.บ. คอมพิวเตอร์ธุรกิจ	เจ้าหน้าที่งานบุคลากร
5	นางสาวเสาวภาคย์ ห้องพ่วง	ปวส. การบัญชี	เจ้าหน้าที่งานการเงิน
6	นางสาวนฤมล เอี่ยมสกุล	ปวส. การบัญชี	เจ้าหน้าที่งานการเงิน
7	นางสาวจิราพร กาดอนันต์	ปวส. การบัญชี	เจ้าหน้าที่งานการเงิน
8	นางสาวผกากรอง แก้วพร	ปวช. การบัญชี	เจ้าหน้าที่งานการบัญชี
9	นายนิติภูมิ เนียมหน่อ	บธ.บ. คอมพิวเตอร์ธุรกิจ	เจ้าหน้าที่งานพัสดุ
10	นางสาวนุชจรี รอดศรี	บช.บ. การบัญชี	เจ้าหน้าที่งานพัสดุ
11	นางสาวนิภาพร นุ่มนวล	บช.บ. การบัญชี	เจ้าหน้าที่งานพัสดุ
12	นายรัฐธรรมพัฒน์ ณะพัฒน์	วท.บ. วิทยาการคอมพิวเตอร์	เจ้าหน้าที่งานทะเบียน
13	นางสาวนภัสกานต์ เทศบ้านเกาะ	บธ.บ. คอมพิวเตอร์ธุรกิจ	เจ้าหน้าที่ประชาสัมพันธ์
	<b>ฝ่ายแผนงานและความร่วมมือ</b>		
14	นายเนติพงศ์ สัจจา	วท.บ. เทคโนโลยีสารสนเทศ	เจ้าหน้าที่งานศูนย์ข้อมูลสารสนเทศ เจ้าหน้าที่งานสื่อการเรียนการสอน
15	นางสาวเสาวพัตร สอดจันทร์	วท.บ. คอมพิวเตอร์ธุรกิจ	เจ้าหน้าที่งานความร่วมมือ เจ้าหน้าที่งานประกันคุณภาพฯ เจ้าหน้าที่งานส่งเสริมผลิตผล การค้าฯ เจ้าหน้าที่งานศูนย์บ่มเพาะวิสาหกิจฯ
	<b>ฝ่ายวิชาการ</b>		
16	นายธวัชร์ ม่วงวงษ์	วท.บ. คอมพิวเตอร์ อุตสาหกรรม	เจ้าหน้าที่งานวิทยบริการและห้องสมุด เจ้าหน้าที่งานสื่อการเรียนการสอน เจ้าหน้าที่งานความร่วมมือ
17	นางสาวประไพ สุรภา	บธ.บ. การบัญชี	เจ้าหน้าที่งานพัฒนาหลักสูตรการเรียนฯ
18	นางรัชฎาภรณ์ บุญธรรม	บธ.บ. การจัดการทั่วไป	เจ้าหน้าที่งานวัดผลและประเมินผล เจ้าหน้าที่งานอาชีวศึกษาระบบทวิภาคี
19	นางสาวสุกัญญา โภชนจันทร์	ปวส. การจัดการสำนักงาน	เจ้าหน้าที่งานวัดผลและประเมินผล
20	นางสาวศุภนิดา ยังเหล็ก	ค.บ. บรรณารักษศาสตร์	เจ้าหน้าที่งานวิทยบริการและห้องสมุด

ชื่อ - สกุล		วุฒิการศึกษาสูงสุด	ตำแหน่งที่ได้รับแต่งตั้ง จากสถานศึกษา
<b>ฝ่ายพัฒนากิจการนักเรียน นักศึกษา</b>			
21	นางสาวสุกัญญา ขำทับทิม	ปวส. การบัญชี	เจ้าหน้าที่งานครูที่ปรึกษา เจ้าหน้าที่งานโครงการพิเศษฯ
22	นางสาวปณิตดา ใจทหาร	บธ.บ. การจัดการ	เจ้าหน้าที่งานปกครอง เจ้าหน้าที่งานสวัสดิการ
23	นางสาวสุพรรณษา ปันปา	ปวส. คอมพิวเตอร์ธุรกิจ	เจ้าหน้าที่งานอาชีพศึกษาระบบทวิภาคี
24	นางสาวสุกัญญา เหล่าเสนา	ปวส. การจัดการสำนักงาน	เจ้าหน้าที่งานแนะแนวอาชีพฯ
<b>นักการภารโรง</b>			
25	นายอ้วน อิ่มเอิบ	ปวส. ช่างก่อสร้าง	นักการภารโรง
26	นายภูมิเรศ เทพกฤษณ์	ม. 3	นักการภารโรง
27	นางพานิช เทพกฤษณ์	ม. 3	นักการภารโรง
28	นายธานี หล้าสุข	ปวท. การเงินและการธนาคาร	นักการภารโรง
<b>พนักงานขับรถยนต์</b>			
29	นายวสันต์ พิมพ์เอี่ยม	ม. 3	พนักงานขับรถยนต์
30	นายจรูญ มะตัน	ป. 6	พนักงานขับรถยนต์
<b>ยาม</b>			
31	นายแนน ปันอิน	ป. 6	ยาม
32	นายสมหมาย บุญจง	ปวช. ช่างยนต์	ยาม
33	นายกชฉันทซ์ สุขสีภาค	ม.3	ยาม

\* ข้อมูลบุคลากร ณ วันที่ 10 มิถุนายน 2562

- คำสั่งวิทยาลัย ที่ 172/2562 เรื่อง มอบหมายหน้าที่และความรับผิดชอบในการปฏิบัติราชการตามระเบียบสำนักงานคณะกรรมการ  
การอาชีวศึกษาว่าด้วยการบริหารสถานศึกษา พ.ศ. 2552 ประจำปีการศึกษา 2562 (สั่ง ณ วันที่ 10 พฤษภาคม 2562)